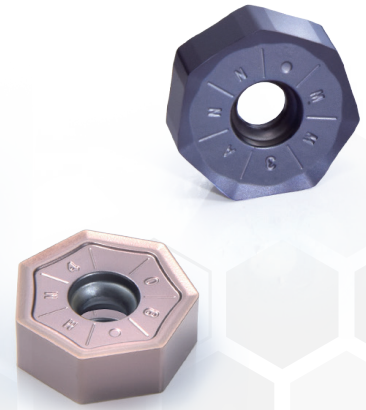
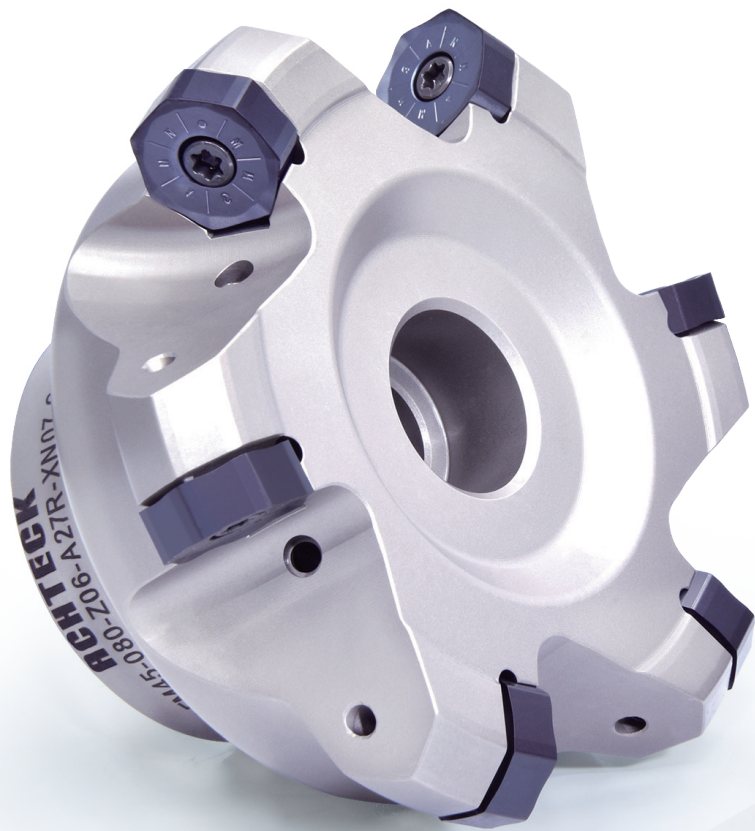




XN07/09

面铣解决方案

拥有14个切削刃刀片的面铣刀



澳克泰工具现推出一款全新面铣刀盘，它安装了双面七边形刀片，提供了一个非常好的面铣解决方案。拥有14个切削刃的刀片具有优良性价比，能有效降低加工成本。

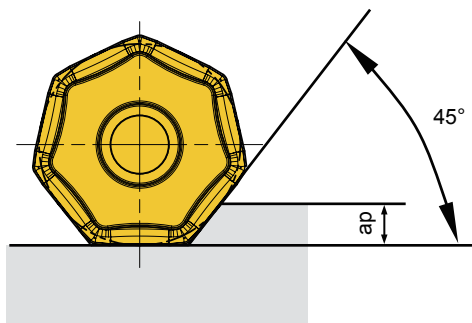
具有45度主偏角的新刀盘是面铣应用的理想解决方案。三种槽型MM3、MM4及MR6结合澳克泰的CVD及PVD涂层技术，可以实现更优异的性能及更好的表面质量，并能覆盖钢、不锈钢、铸铁及高温合金的加工。

刀片XN07..W带有修光刃，能提供良好的表面质量并提高生产效率。

产品的特点及应用

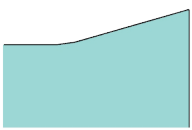

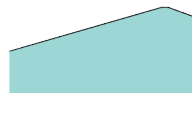
- XN07/09系列拥有45度的主偏角，刀片具有双面14个切削刃。
- 大正前角槽型能在粗加工中更有效率、平滑的加工及较小的切削力。
- 刀盘直径 $\leq 125\text{mm}$ ，带有内冷孔，内冷孔可以准确地为切削刃提供冷却，降低切削热。
- 刀具的两种结构设计：螺钉和楔块夹紧。螺钉夹紧用于钢、铸铁、不锈钢及高温合金的通用加工，楔块夹紧仅用于铸铁加工。
- XN07系列刀片可通过螺钉夹紧安装，XN09系列刀片可通过螺钉和楔块夹紧安装。
- 汽车零部件粗加工的理想解决方案，如发动机缸体，排气歧管，连杆，转向节，支架和涡轮增压器。

刀片的推荐最大切深



刀片	$A_p(\text{Max})$
XN□U 0705ANN	3.6mm
XN□U 070508	4.4mm
XN□U 0906ANN	5.0mm
XN□U 090612	6.0mm

断屑槽特性

断屑槽	刃口形状	应用场合
MM3		<ul style="list-style-type: none"> 锋利的切削刃和低切削力 非常适用于粘性材料，如不锈钢，低碳钢和高温合金
MM4		<ul style="list-style-type: none"> 用于一般加工 可作为理想选择 稳定的刀具寿命
MR6		<ul style="list-style-type: none"> 强壮的切削刃 适用于钢和铸铁的粗加工 建议用于不稳定的加工工况

牌号应用

牌号	涂层	材料					
		P	M	K	S	N	H
AP301U	PVD	●	◐		○		
AP351U	PVD	●	◐		○		
AP401U	PVD		●		◐		
AC301P	CVD	●	◐	○			
AC301K	CVD			●			◐
AP351K	PVD			●			

● 标记：第一选择 ◐ 标记：第二选择 ○ 标记：补充应用

使用修光刃刀片时的注意事项

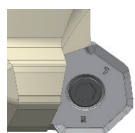


图1 (正确)



图2 (错误)

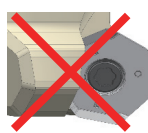


图3 (错误)

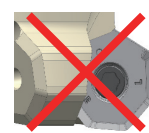
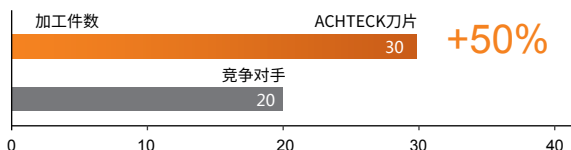


图4 (错误)

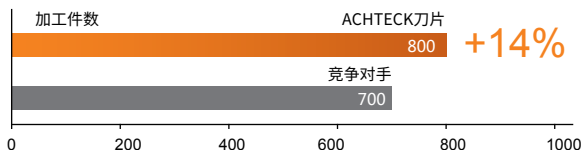
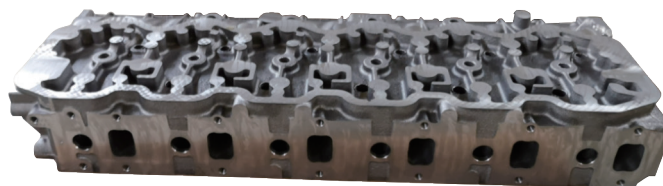
- 该刀片有两个右手切削刃及两个左手切削刃。
- 使用一个修光刃刀片能得到令人满意的表面光洁度。但是，如果每转的进给速率等于或大于修光刃，建议在刀体上安装第二个和更多的修光刃刀片。
- 修光刃刀片XN07..W 必须与XN U 0705ANN组合使用。

加工案例

工件名称：涡轮增压器
加工材质：耐热不锈钢
材料硬度：HRC32-34
刀片型号：XNMU 070508-MM4 AP401U
刀具型号：AFM45-125-Z10-32R-XN07-C
切削参数：Vc=110m/min, fz=0.25mm/Z
ap=2.0, 湿切

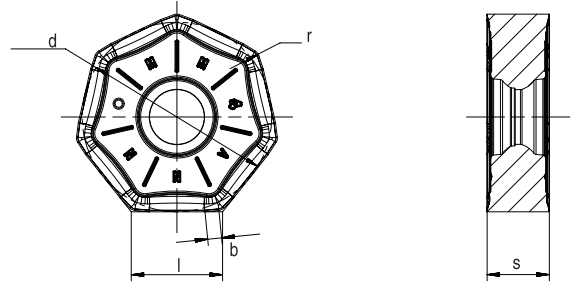


工件名称：柴油机缸盖
加工材质：灰口铸铁
材料硬度：HB180
刀片型号：XNMU090612-MR6 AC301K
刀具型号：AFM45-160-Z20-A40R-XN09-W
切削参数：vc =226 m/min, fz =0.26mm/Z
ap =2.5~4mm, 干切



● 刀片库存型号

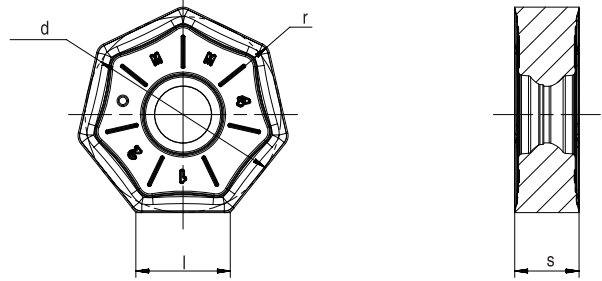
XN□U 07/09ANN



刀片	型号	尺寸					牌号					
							CVD 涂层		PVD 涂层			
		l	d	s	r	b	AC301P	AC301K	AP301U	AP351U	AP401U	AP351K
	XNGU 0705ANN-MM3	7.0	14.5	5.4	0.8	1.1		●	●	●		
	XNGU 0705ANN-MM4	7.0	14.5	5.4	0.8	1.1		●	●			
	XNMU 0705ANN-MM4	7.0	14.5	5.4	0.8	1.1	●	●	●	●		●
	XNMU 0705ANN-MR6	7.0	14.5	5.4	0.8	1.1		●	●	●		●
	XNGU 0906ANN-MM3	9.2	19.0	6.25	0.8	1.4	●	●	●	●		
	XNGU 0906ANN-MM4	9.2	19.0	6.25	0.8	1.4	●	●	●	●		
	XNMU 0906ANN-MR6	9.2	19.0	6.25	0.8	1.4		●	●			●

● 代表常规库存

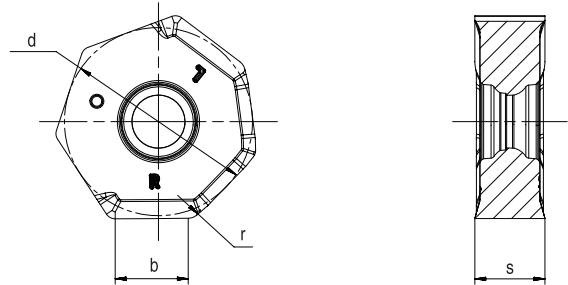
XN□U 07/09



刀片	型号	尺寸					牌号					
		l	d	s	r	b	CVD 涂层		PVD 涂层			
							AC301P	AC301K	AP301U	AP351U	AP401U	AP351K
	XN□U 070508-MM4	7.0	14.5	5.4	0.8	-		●		●	●	●
	XN□U 090612-MM4	9.2	19.0	6.25	1.2	-		●	●	●	●	●

● 代表常规库存

XNGX 0705ANN-W

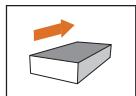


刀片	型号	尺寸					牌号					
		l	d	s	r	b	CVD 涂层		PVD 涂层			
							AC301P	AC301K	AP301U	AP351U	AP401U	AP351K
	XNGX 0705ANN-W	-	15	5.4	1.0	6		●	●			

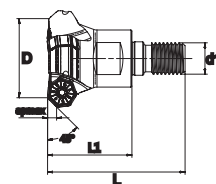
● 代表常规库存

◆ 刀盘库存型号

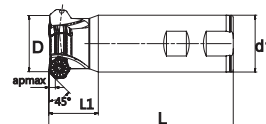
AFM45-XN07



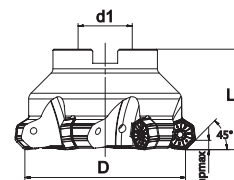
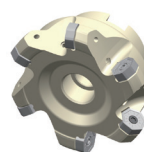
面铣



型号	尺寸					内冷	齿数	刀片
	D	d1	L	l1	apmax			
AFM45-040-Z03-M16R-XN07-C	40	16	70	43	4.4		3	XN□U 0705..



型号	尺寸					内冷	齿数	刀片
	D	d1	L	l1	apmax			
AFM45-040-Z03-W40R-XN07-C	40	40	130	35	4.4		3	XN□U 0705..

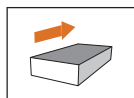


型号	尺寸					内冷	齿数	刀片
	D	d1	L	l1	apmax			
AFM45-040-Z03-A16R-XN07-C	40	16	40	-	4.4		3	XN□U 0705..
AFM45-050-Z04-A22R-XN07-C	50	22	40	-	4.4		4	
AFM45-050-Z05-A22R-XN07-C	50	22	40	-	4.4		5	
AFM45-063-Z05-A22R-XN07-C	63	22	40	-	4.4		5	
AFM45-063-Z06-A22R-XN07-C	63	22	40	-	4.4		6	
AFM45-080-Z06-A27R-XN07-C	80	27	50	-	4.4		6	
AFM45-080-Z07-A27R-XN07-C	80	27	50	-	4.4		7	
AFM45-100-Z07-A32R-XN07-C	100	32	50	-	4.4		7	
AFM45-100-Z08-A32R-XN07-C	100	32	50	-	4.4		8	
AFM45-125-Z08-A40R-XN07-C	125	40	63	-	4.4		8	
AFM45-125-Z10-A40R-XN07-C	125	40	63	-	4.4		10	
AFM45-160-Z09-A40R-XN07	160	40	63	-	4.4		9	
AFM45-160-Z12-A40R-XN07	160	40	63	-	4.4		12	

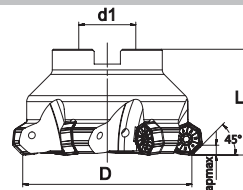
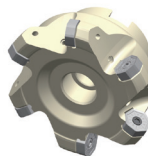
尺寸		刀盘配件		
刀盘尺寸	螺钉	扳手		扭矩
φ40-φ80	AST35120-60M	AWT-T15		3.5Nm
φ100-φ160	AST35120-60M	ADT-T15		
		ADT-G16	BIT-T15	

注：代表有内冷 代表无内冷

AFM45-XN09

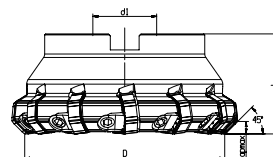
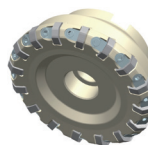


面铣



型号	尺寸					内冷	齿数	刀片
	D	d1	L	l1	apmax			
AFM45-063-Z05-A22R-XN09-C	63	22	40	-	6.0		5	XN□U0906..
AFM45-080-Z06-A27R-XN09-C	80	27	50	-	6.0		6	
AFM45-100-Z07-A32R-XN09-C	100	32	50	-	6.0		7	
AFM45-100-Z08-A32R-XN09-C	100	32	50	-	6.0		8	
AFM45-125-Z08-A40R-XN09-C	125	40	63	-	6.0		8	
AFM45-125-Z10-A40R-XN09-C	125	40	63	-	6.0		10	
AFM45-160-Z09-A40R-XN09	160	40	63	-	6.0		9	
AFM45-160-Z12-A40R-XN09	160	40	63	-	6.0		12	
AFM45-200-Z12-A60R-XN09	200	40	63	-	6.0		12	
AFM45-200-Z16-A60R-XN09	200	40	63	-	6.0		16	

尺寸 刀盘尺寸	刀盘配件			扭矩
	螺钉	扳手		
φ63-φ80	AST513-60	AWT-T20		5.0Nm
φ63-φ200	AST513-60	ADT-T20		
		ADT-G16	BIT-T20	



型号	尺寸					内冷	齿数	刀片
	D	d1	L	l1	apmax			
AFM45-080-Z09-A27R-XN09-W	80	27	50	-	6.0		9	XN□U0906..
AFM45-100-Z12-A32R-XN09-W	100	32	50	-	6.0		12	
AFM45-125-Z16-A40R-XN09-W	125	40	63	-	6.0		16	
AFM45-125-Z16-A40L-XN09-W	125	40	63	-	6.0		16	
AFM45-160-Z20-A40R-XN09-W	160	40	63	-	6.0		20	
AFM45-160-Z20-A40L-XN09-W	160	40	63	-	6.0		20	
AFM45-200-Z26-A60R-XN09-W	200	40	63	-	6.0		26	
AFM45-200-Z26-A60L-XN09-W	200	40	63	-	6.0		26	

尺寸 刀盘尺寸	刀盘配件			扭矩
	楔块	螺钉	扳手	
φ80-φ200	AWG-8H	AWS830F	AWH4	7.0Nm

注: 代表有内冷 代表无内冷

