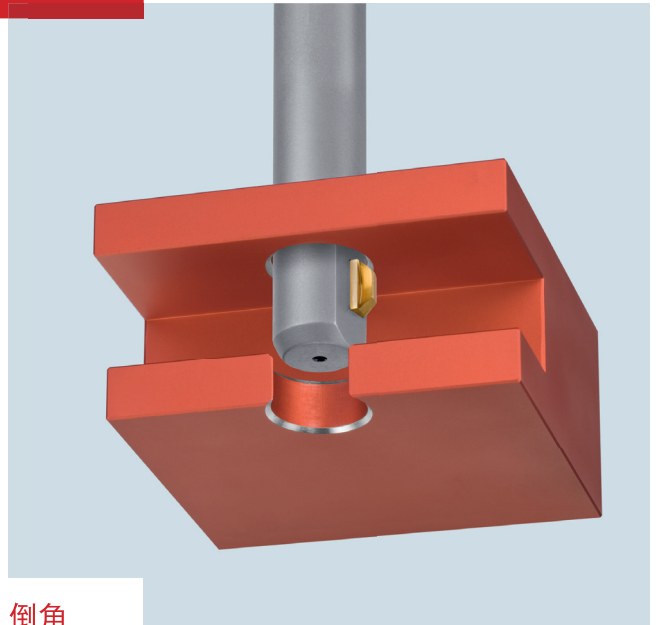
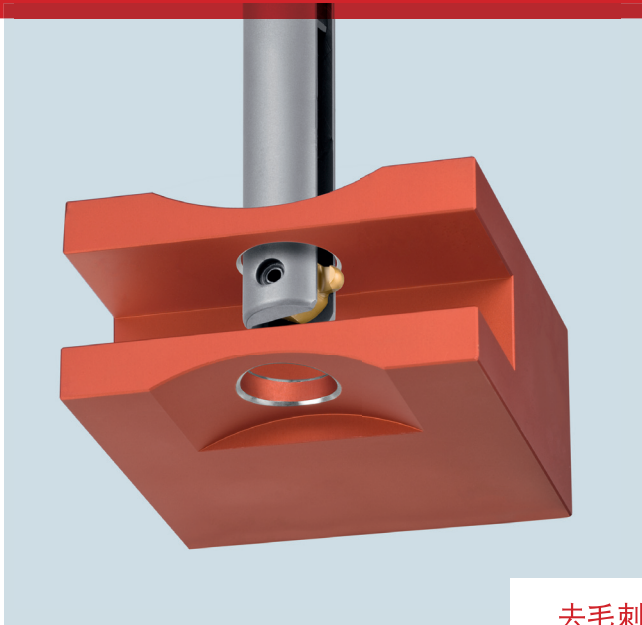
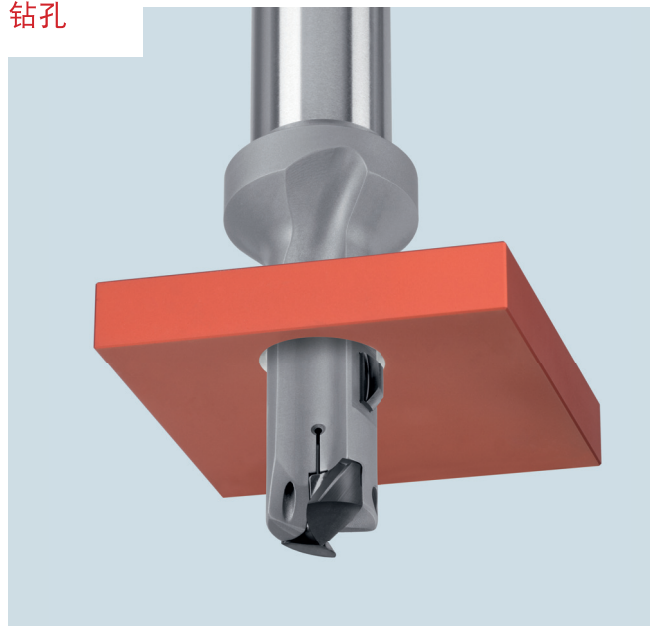
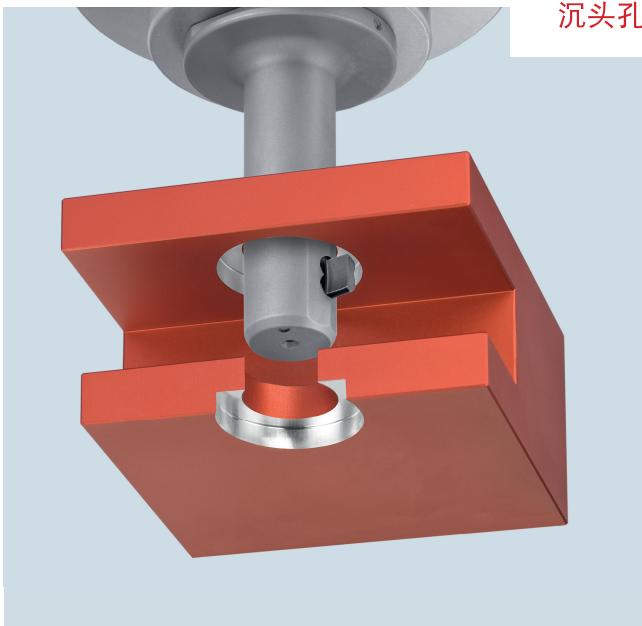


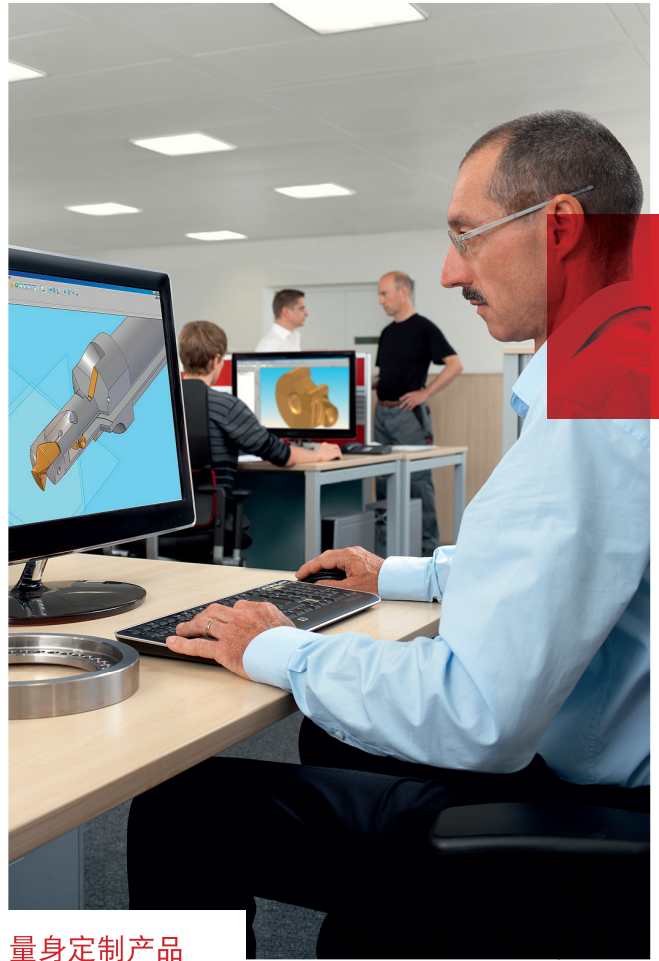
单次工序

好优利公司的刀具在单次的操作工序内，
即可去除正反两面的毛刺



去毛刺 倒角
沉头孔 钻孔





精密分析
高精度生产

量身定制产品
个性化服务





【单次工序】操作能减低您的单件成本

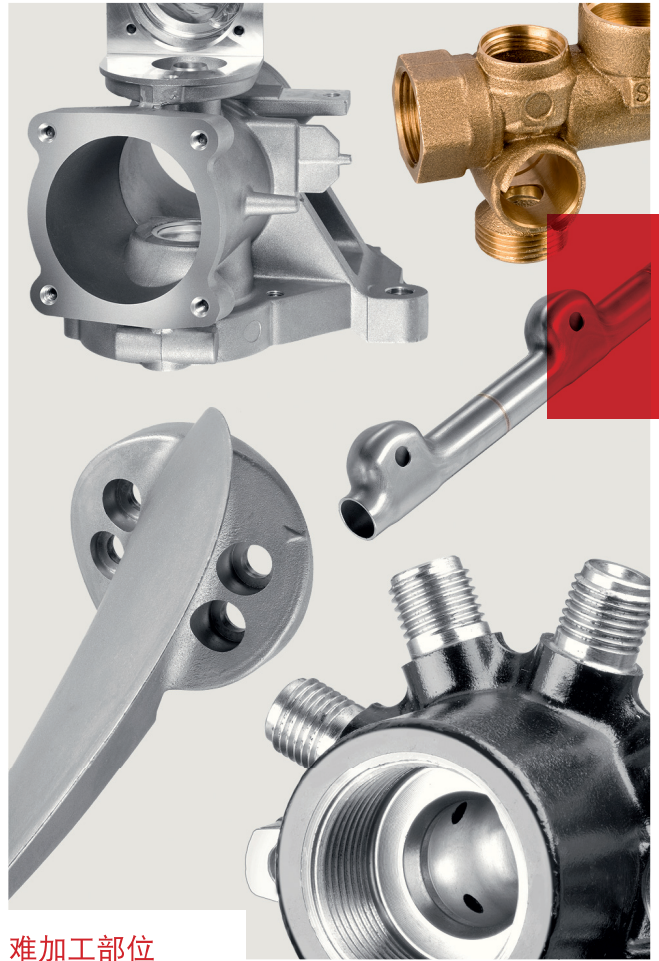
自1961年，好优利刀具有限公司最初成立为合作加工型企业以来，一直秉承缩短加工节拍的企业宗旨。为了满足我们自身的需要，我们研发了在单次加工工序中，即可完成钻孔、倒角和去毛刺的刀具。

好优利非常注重质量、精度和服务。我们的首要任务是提供优质的服务、快速的交货和客户定制方案。每一个工序里，我们忠诚、热忱和专业的员工生产出可信赖的产品。好优利不断完善我们的创新理念和提高我们的高端技术。我们现代化的生产设备能灵活地满足客户的生产需要。

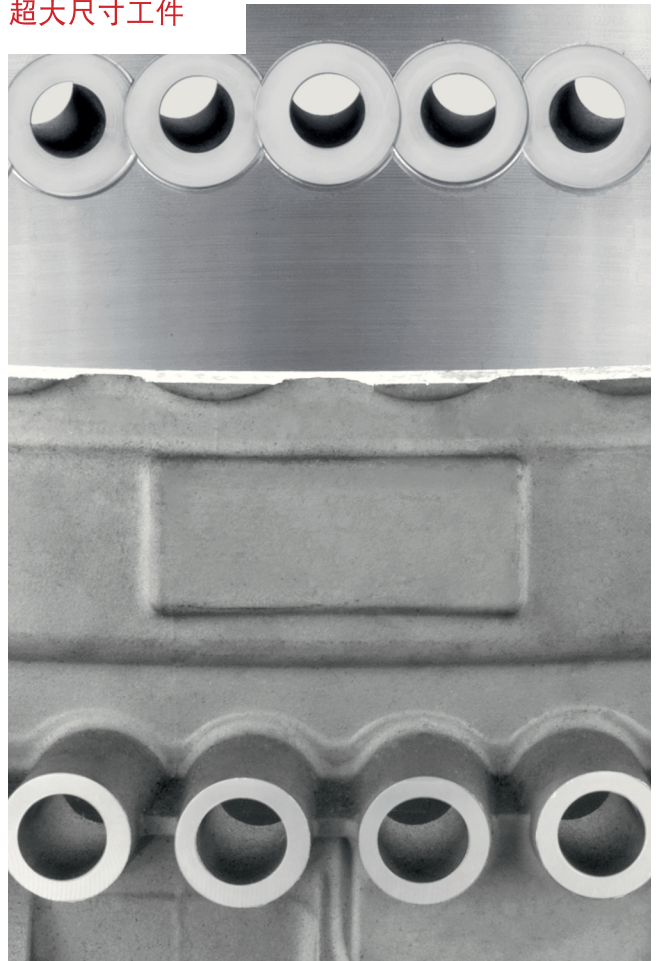
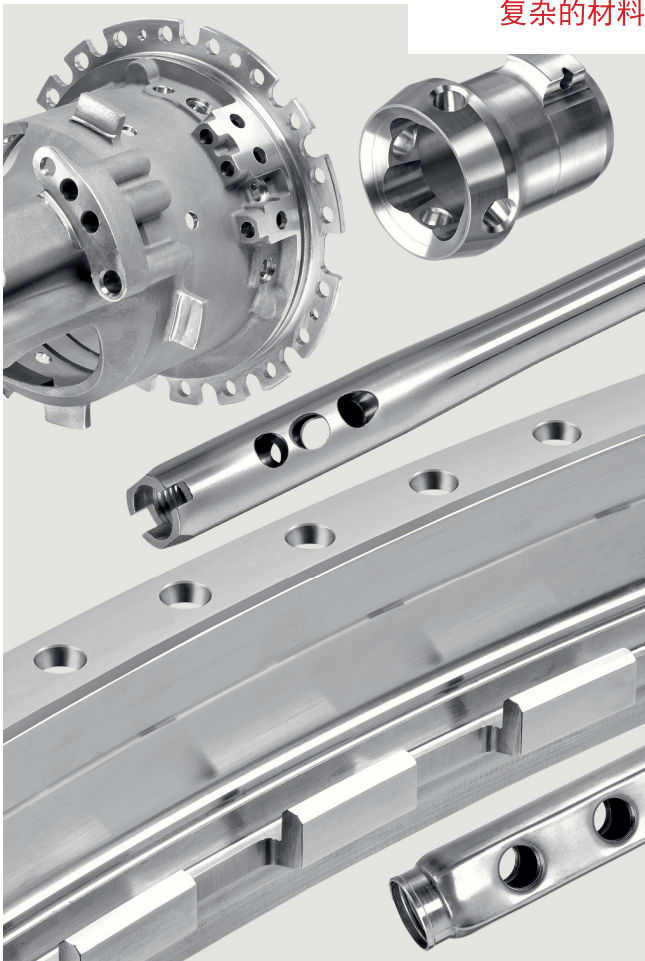
好优利一直提供全球化的优质服务，包括她在美国和中国所设立的分公司

她在美国和中国所设立的分公司，在全球各地专业的分销商也能给您提供优秀的建议和服务。

我们不仅关注我们忠诚的员工和良好的客户关系，同时我们也注重环保。我们现代化的生产车间非常爱护环境，我们的空调设施是零排放二氧化碳的。夏天，我们通过地下水来内部制冷。冬天，我们通过加热泵利用地下水和生产机器排出的废气来制热。我们深信合理利用资源对您的未来有保证。



大批量生产
复杂的材料
难加工部位
超大尺寸工件





【单次工序】我们的刀具能有效的提高您的生产效率

归根结底，节约您的单件成本才重要。您不需要翻转工件就可以一次解决正反两面的毛刺问题，这样就能大大节省您的生产时间，避免工件在离开机器之后二次去毛刺工序。

我们所有的刀杆都是由硬化的工具钢制作，配合不同涂层的硬质合金刀片来使用。我们根据不同的加工工件材质来选择合适的刀片涂层和尺寸，这样就能保证刀片和刀杆的使用寿命

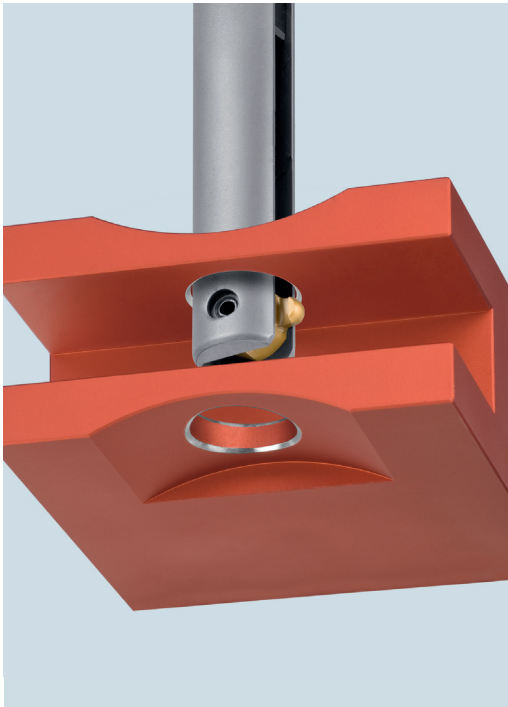
刀杆的使用寿命。所有的好优利刀具都是为自动化生产而设计的。

为了满足不同客户的需要，好优利研制出一系列高精密的正反去毛刺、倒角和钻孔的工具。大多数好优利的标准产品都备有库存，但在现代化的生产中，我们也能根据客户的需要量身定制。

七十年代初期，好优利致力于常规切削工具行业，直到我们遇到了第一个重要客户——位于斯图加特的戴姆勒奔驰。今天，所有的欧洲、美国和亚洲的汽车生产商都能从好优利的单一工序双向去毛刺、倒角和钻孔工具中受益。

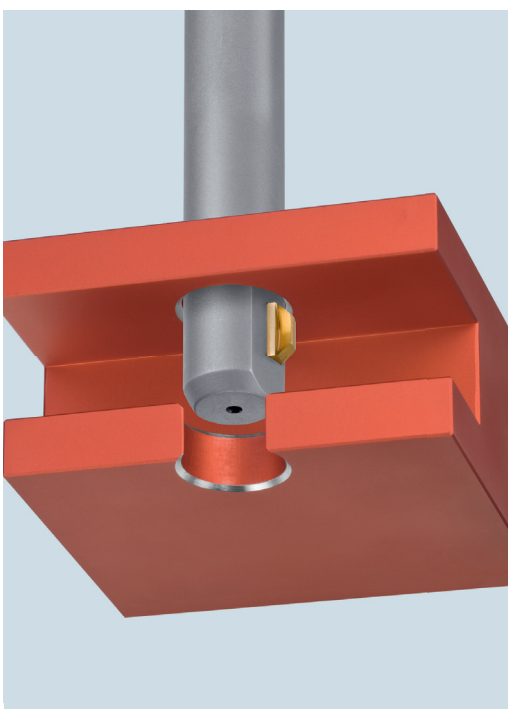
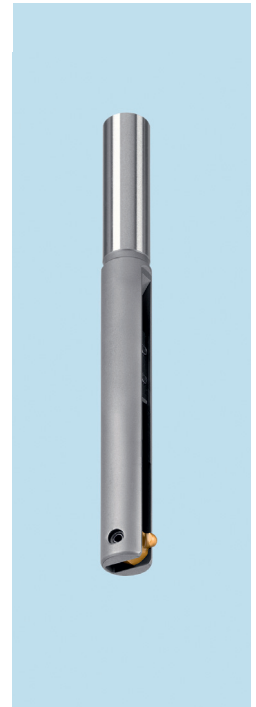
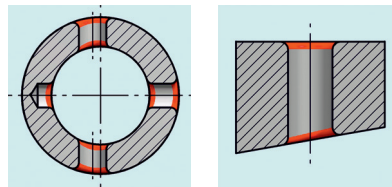
好优利的刀具也得到了航空业的空中客车，美国波音，通用电气及其它制造商的测试与认同。好优利的刀具广泛应用于所有的材料，包括铝材，钢材，钛、铬镍铁合金和其它镍基合金。

我们的专利创意 是正反面去毛刺



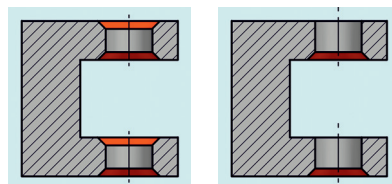
COFA — 通用型去毛刺刀具

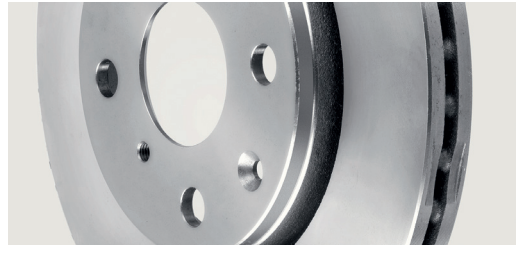
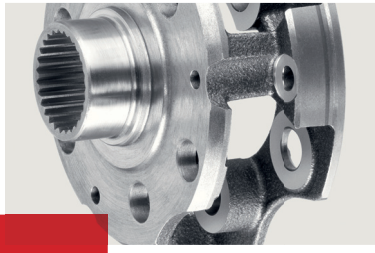
COFA刀具能在单工序内，去除平面或非平面孔口的正反向毛刺。无须翻转工件或停转主轴，COFA刀具就能快速地去除毛刺。它被广泛应用于手工或自动化的批量化生产中。



SNAP — 经济型倒角刀具

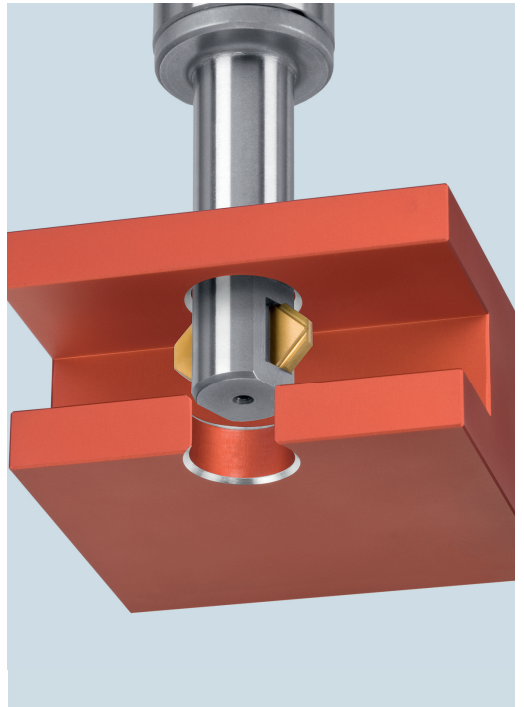
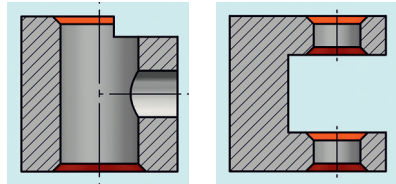
SNAP 是一种高效正反面倒角的刀具，方便使用且快速更换刀片，这使得 SNAP 能适用于任何制造环境。无须反转工件或停下机轴，SNAP 刀具就能快速地去除毛刺和完成倒角。SNAP 刀具专为自动化批量生产而设计。





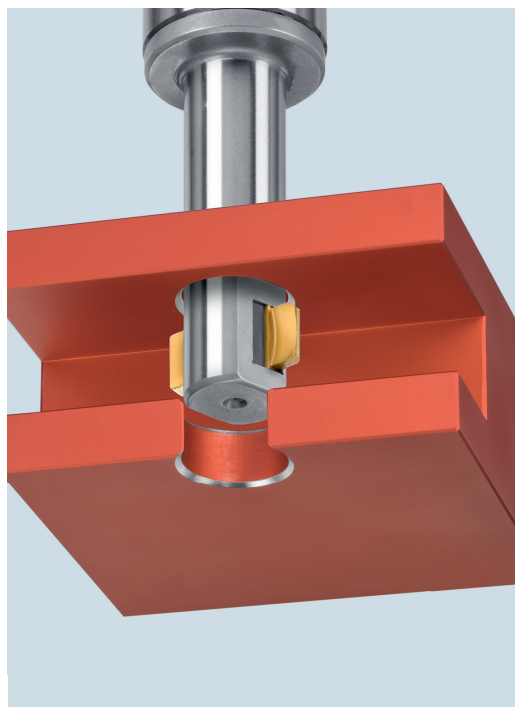
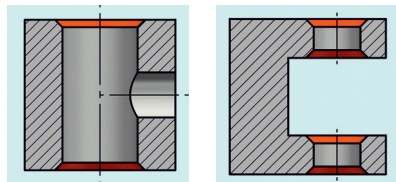
GH-S — 可调式倒角刀具

无须反转工件或停下主轴，双刀片的GH-S刀具就能完成孔口的去毛刺和倒角工作。GH-S能去除毛刺的同时，提供高精度的倒角。切削的刀度可以调整。

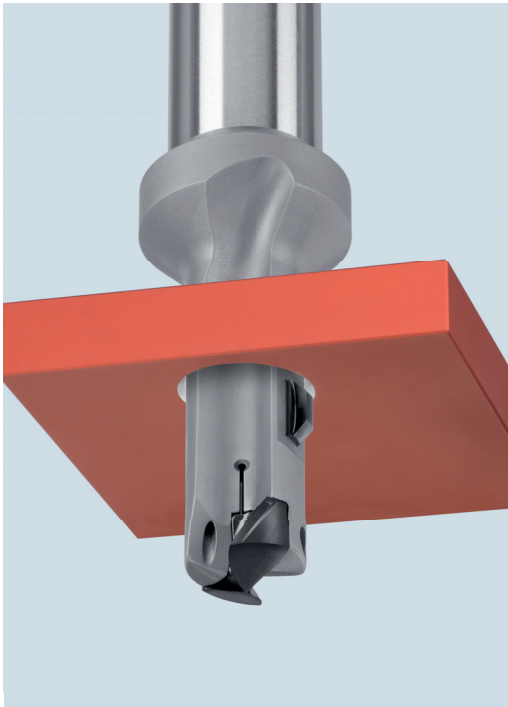


DEFA — 高精度的倒角刀具

无须反转工件或停下主轴，双刀片的DEFA刀具就能完成预定尺寸的倒角操作。倒角的尺寸能直接在刀具上设定。DEFA刀具专门用于产生较大毛刺的超硬材料上。

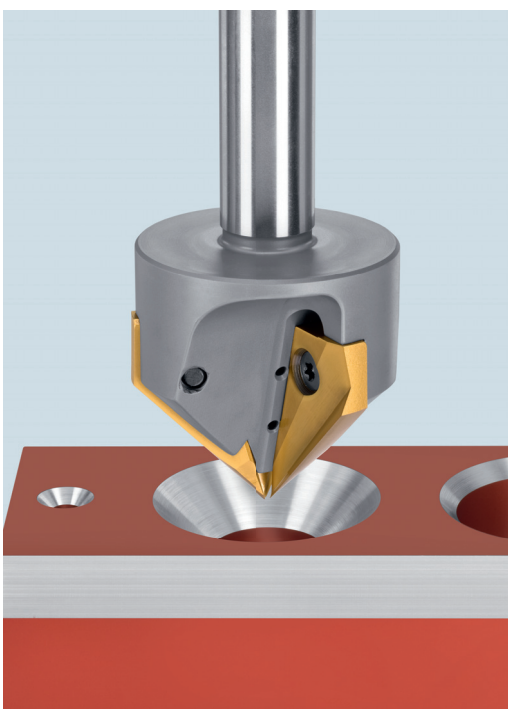
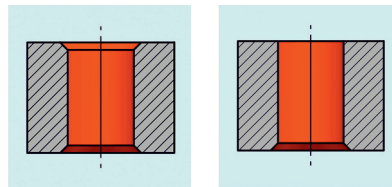


提高您的效率：单次操作即可完成正反面的去毛刺、倒角、沉孔、钻孔



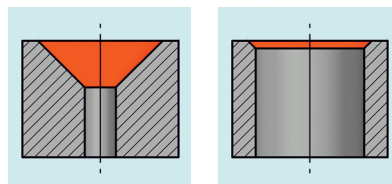
VEX —
钻孔和倒角组合工具

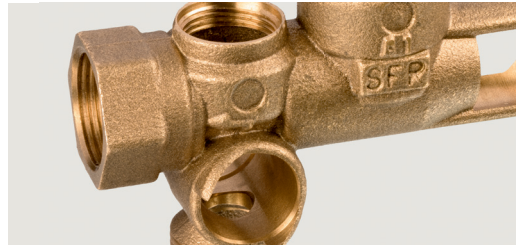
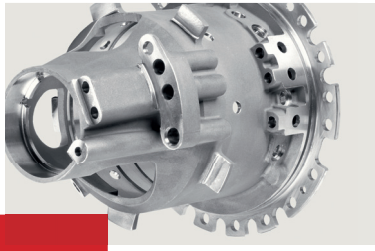
VEX-S刀具由可换式钻头与好优利专利SNAP倒角刀具的完美组合，在单次工序中完成钻孔和正反面倒角的操作。



GH-K —
无颤式沉头孔刀具

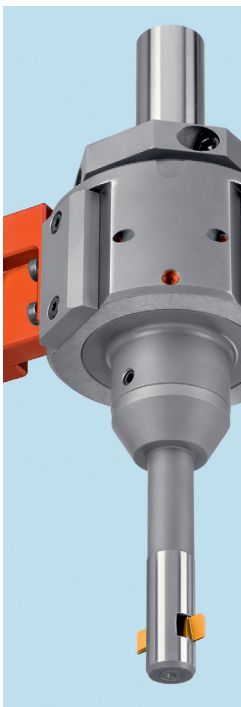
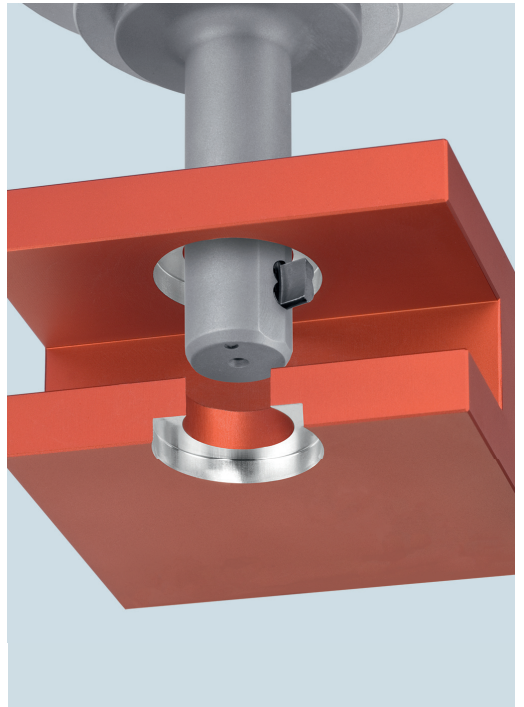
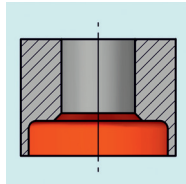
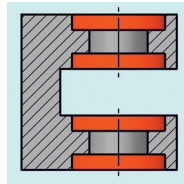
GH-K的三个可换式刀片经过精确研磨，适用于各种尺寸沉头孔的加工要求。此类工具通过一个内部槽直接冷却刀片。GH-K独一无二是由于它的加工尺寸从3mm到25mm或从5mm到45mm。





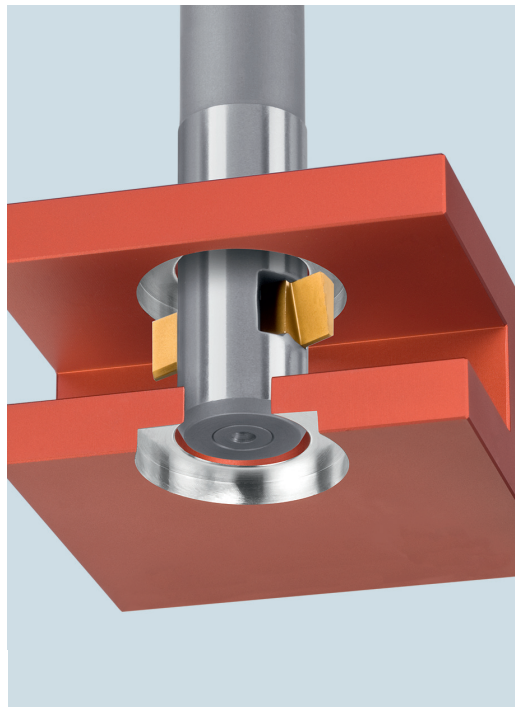
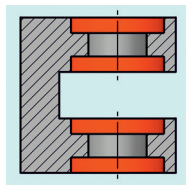
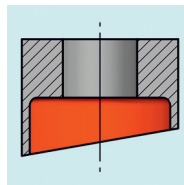
**SOLO —
自动型反向铰孔刀具**

无须反转工件，SOLO刀具能在单次工序中完成正反面的倒角及背面的台阶孔。在离心力的作用下，刀片能伸缩自如。SOLO的独特之处是它的操作方便，加工质量可靠。



**GH-Z/E —
可靠的反向铰孔刀具**

双刀片设计的正反向反刮刀具，能够精确地加工反向的台阶孔、大的沉头孔以及精确成型孔。在主轴转动的作用下，两片刀片能伸缩自如。GH-Z的独特之处是它的稳定性和可靠性。





凸轮轴 铝轮毂
齿轮箱 火车轨道





好优利刀具通过单次操作同时完成多个工序

对于工件的尺寸、材质、装置、机器及加工效果，各行要求各异。虽然各行要求不同，好优利能提供标准及个性化的技术要求。

作为解决方案的专家，我们愿意接受这个挑战。我们能根据您的特别要求提供个性化的技术，让您达到最佳的效果。在标准刀具的基础下，我们能根据您的加工要求在同一把刀具上复合不同的台阶和加工尺寸。谢谢我们内部各部门的支持，我们是灵活的，可靠的，和高效的。

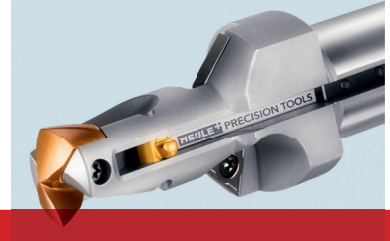
分享一家车轮厂商的成功案例：

该客户最初是制造车轮的孔是通过两个步骤完成的，首先用钻头来钻好孔，再用刀具去背部的毛刺。用了好优利公司的钻孔和去毛刺组合工具之后，他们就能一次性做好车轮的孔。

他们大声宣言：

缩短生产时间就是赢取利润。我们现在每台机器每天多生产157个车轮。

今天，该客户所有生产孔的工件都采用了我们的刀具。生产周期的缩短、刀杆的耐用、更换刀片的简便性，都大大地提高了他们的生产效率。



逾50年的去毛刺刀具生产经验

自1961年在瑞士成立以来，好优利刀具有限公司一直致力于研发和生产正反面去毛刺、倒角、钻孔、沉孔、反向铤孔的单一工序刀具。我们专注于为客户解决各种问题。

我们拥有全球的经销商，在美国与中国分别设有分公司，这样我们闻名于全球。我们经验丰富的专家队伍能提供现场技术支持。

客户的认可证明我们的实力，好优利将继续为您提供创新的理论与高端的技术。

HEULE+
PRECISION TOOLS

HEULE WERKZEUG AG
Wegenstrasse 11/Postfach
9436 Balgach
Switzerland

Telefon +41 71 7263838
Telefax +41 71 7263839
info@heule.com
www.heule.com

HEULE TOOL CORPORATION
4722 A Interstate Drive
Cincinnati, Ohio 45246
USA

Phone +1 513 8609900
Fax +1 513 8609992
info@heuletool.com
www.heuletool.com

好优利贸易（无锡）有限公司
中国江苏省无锡市广益路291号
哥伦布广场1711室 214000

电话：+86 510 8202 2404
传真：+86 510 8279 7040
电邮：china@heule.com
网址：www.heule.com

ClimatePartner.
Klimaneutral gedruckt
SC2011070706

