

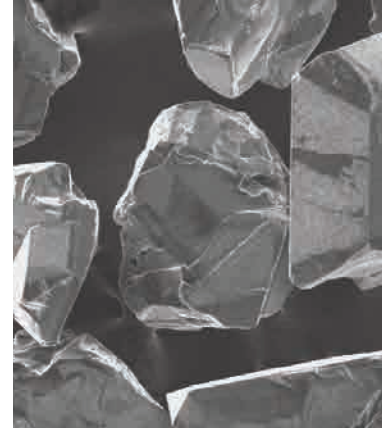


涂层PCBN数控刀片
【 淬火钢加工 】

北京沃尔德金刚石工具股份有限公司
BEIJING WORLDIA DIAMOND TOOLS CO.,LTD.

为什么选用CBN刀具

立方氮化硼（CBN）在 1957 年制造成功，成为一种新型人造超硬材料，CBN 的硬度仅次于金刚石，CBN 单晶的显微硬度为 HV8000~9000，是目前已知的第二高硬度的物质，PCBN 的硬度一般为 HV2500~5000。因此用于加工高硬度材料时具有比硬质合金及陶瓷更高的耐磨性，CBN 具有很高的抗氧化能力，在 1000°C时也不产生氧化现象，与铁系材料在 1200~1300°C时也不发生化学反应，所以使用 CBN 刀具时往往采用干切方式因此 CBN 材料在加工黑色金属材料方面具有独到之处。现在已经成为难加工材料的优选材料，其应用加工领域为：淬火钢，铸铁，高温合金和粉末冶金。



Characteristic

PCBN刀具的优点及特征

- 1、能够加工高质量的工件
- 2、提高工件加工效率
- 3、加工灵活性更强
- 4、设备投资减少
- 5、无需使用冷却液
- 6、切屑容易回收处理
- 7、使切屑更容易断屑排出

使用PCBN刀具的注意事项;

- 1、选择更大的刀柄尺寸
 - 2、选择最短的刀具悬伸量
 - 3、选择高强度的夹具
 - 4、选择更大的工件装夹面积（薄壁零件）
 - 5、选择PCBN刀具断续切削是无需使用切削液
 - 6、硬车削合理选用切削液
- A、切削过程保持切削液流量一致
B、控制被切削零件的热稳定性

■工件材料分类 ISO513标准

P

非合金钢（如AISI1040），低合金钢（ISI4340），高合金钢（如AISI D3），铸钢和长屑可锻铸铁

M

铁素体和马氏体不锈钢和奥氏体不锈钢和锰钢，合金铸铁

K

可锻铸铁，冷硬铸铁，灰口铸铁和球墨铸铁

H

淬硬材料，淬硬钢和铸铁

N

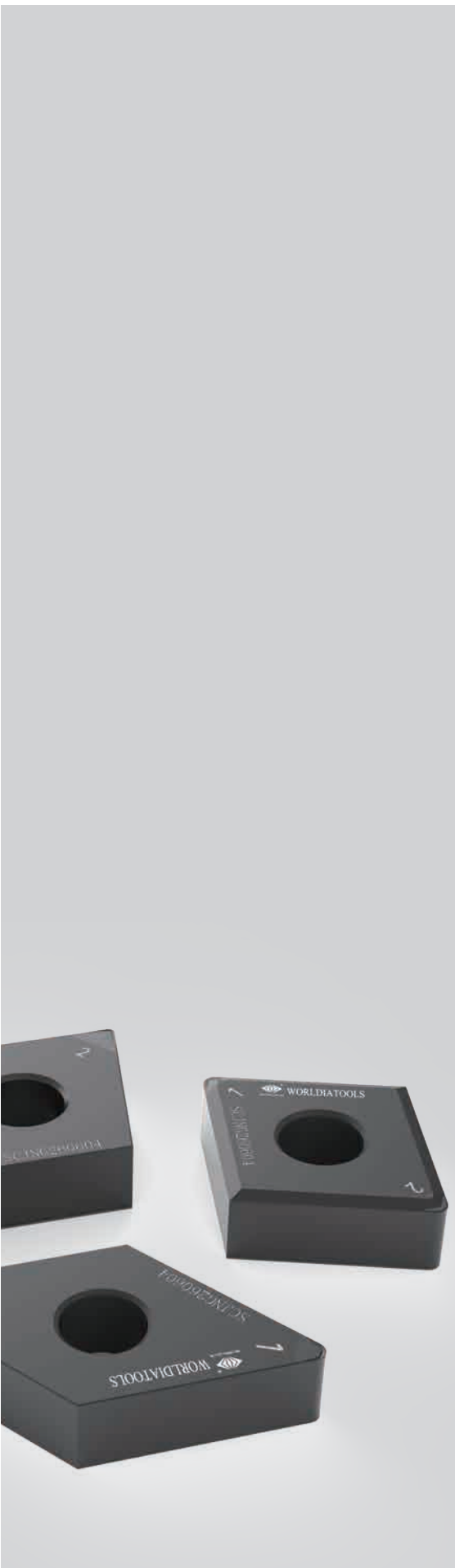
非铁金属，铝合金

S

高温合金，钛合金

目录索引

沃尔德® PCBN材料	03
涂层PCBN断屑型/修光型数控刀片	04
涂层PCBN数控刀片加工案例	05
PCBN数控刀片标记识别.....	06
PCBN数控刀片编码规则	07
涂层PCBN断屑型(CBC1)数控刀片规格型号	09
涂层PCBN断屑型(CBRB)数控刀片规格型号.....	18
涂层PCBN修光型数控刀片规格型号.....	27
涂层PCBN标准型数控刀片规格型号.....	30
技术资料	33



沃尔德® 涂层PCBN数控刀片

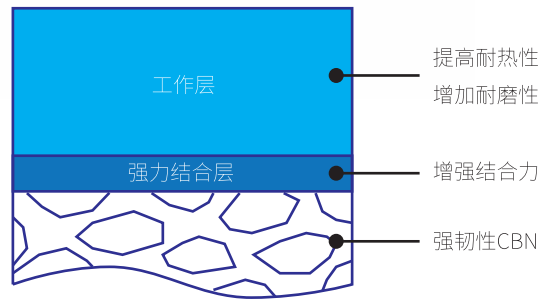


膜层特点

C₂

膜层适用于淬火钢连续至强断续的加工，具有优异的通用性能；

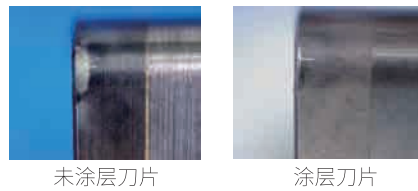
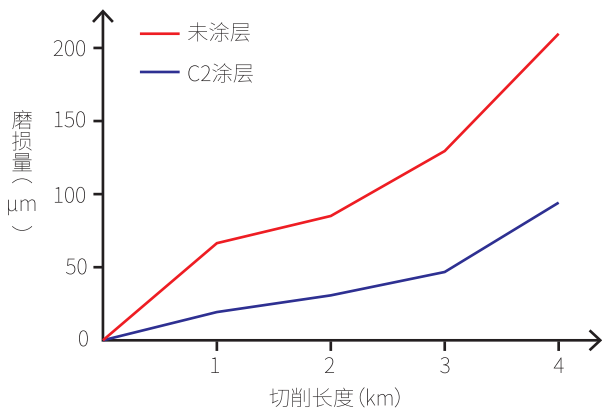
CBN母材及膜层结构



推荐切削条件

工件材质	切削条件				
	牌 号	切削速度,vc (m/min)	切削深度,ap (mm)	进给,fn (mm/r)	推荐适用范围
H	PNH0120	180(150-250)	0.1(0.05-0.3)	0.03-0.2	连续
	PNH1020	150(80-230)	0.1(0.05-0.5)	0.05-0.25	轻断续
	PNH2018	100(50-150)	0.1(0.05-0.5)	0.05-0.3	断续
	PNH3019	100(50-150)	0.1(0.05-0.5)	0.05-0.3	重断续

切削性能



工件材质: GCr15 HRC58-62°
 刀片参数: CNGA120408-2N SLST22C2 S0102510
 切削条件: Vc=150m/min f=0.1mm/rev ap=0.15mm

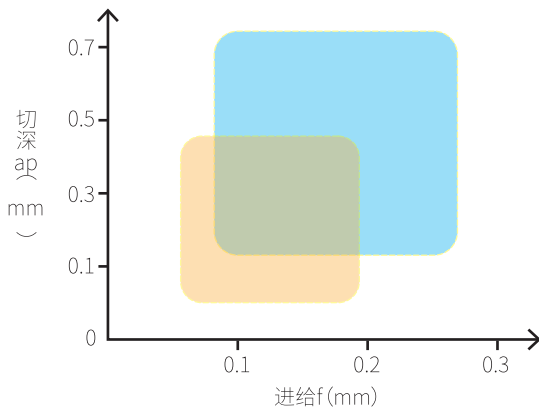
沃尔德® 涂层PCBN断屑型/修光型数控刀片

■断屑型刀片

CBRB/CBC1

两种断屑槽型, 适用于淬火钢加工切深由0.1~1mm范围内, 均可实现优异的断屑性能。

■适用范围



CBC1



CBRB

■切削性能

CBC1



工件材质: 淬火钢 HRC60-65°
刀片参数: CNGM120408-2N SLCBC122C2
切削条件: $V_c=150\text{m/min}$ $f=0.12\text{mm/rev}$ $a_p=0.15\text{mm}$

CBRB

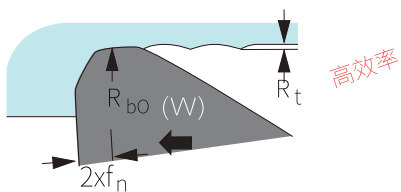


工件材质: 20CrMoTi HRC58°
刀片参数: DNGM150408-2N SLCBRB30C2
切削条件: $V_c=160\text{m/min}$ $f=0.15\text{mm/rev}$ $a_p=0.4\text{mm}$

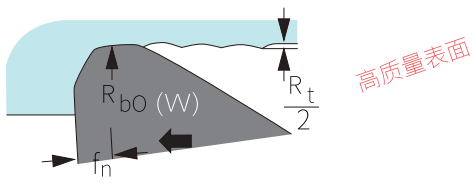
■修光型刀片

修光刃刀片可以提高工件表面质量或加工效率;

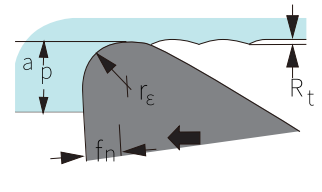
修光刃圆角半径进给率提高一倍



修光刃圆角半径相同的进给率



标准的圆角半径



- 修光刃刀片切削阻力较大, 用于高刚性机床及被加工工件;
- 修光刃刀片要选择正确的刀杆型号。

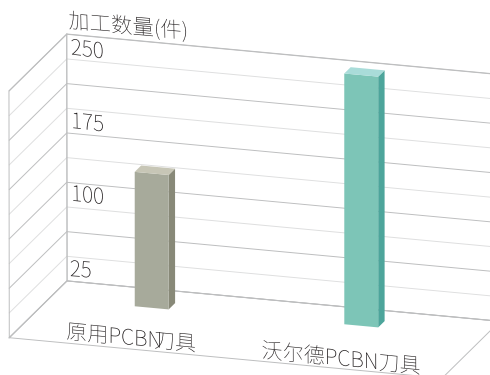
沃尔德® 涂层PCBN数控刀片加工案例

■ 汽车零部件球笼

材 质: 20CrMoTi
硬 度: HRC58-62°
精加工内孔仿型



刀片材质	原用PCBN刀具	沃尔德PCBN刀具 PNH2018
刀片规格	TNGA160416-3N	TNGA160416-3N
线速度Vc(m/min)	200	160
进给速度f(mm/r)	0.125	0.125
切削深度ap(mm)	0.2	0.2
加工数量(件)	150	240
单刃寿命对比	100%	160%

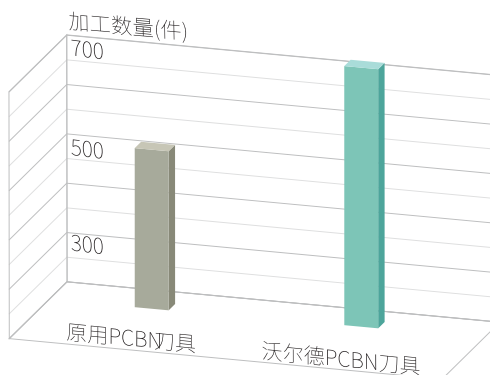


■ 电机齿轮

材 质: 淬火钢
硬 度: HRC55°
精加工端面



刀片材质	原用PCBN刀具	沃尔德PCBN刀具 PNH0120
刀片规格	TNGA160408-3N	TNGA160408-3N
线速度Vc(m/min)	120	120
进给速度f(mm/r)	0.04	0.04
切削深度ap(mm)	0.08	0.08
加工数量(件)	505	700
单刃寿命对比	100%	139%

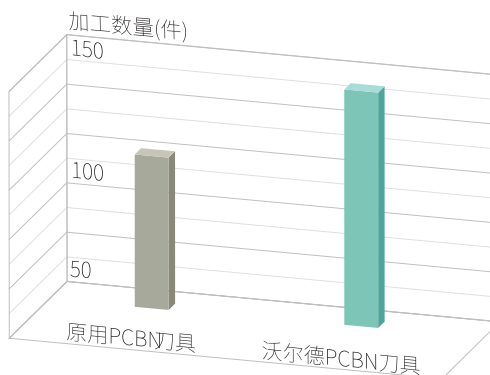


■ 汽车零部件空心轴

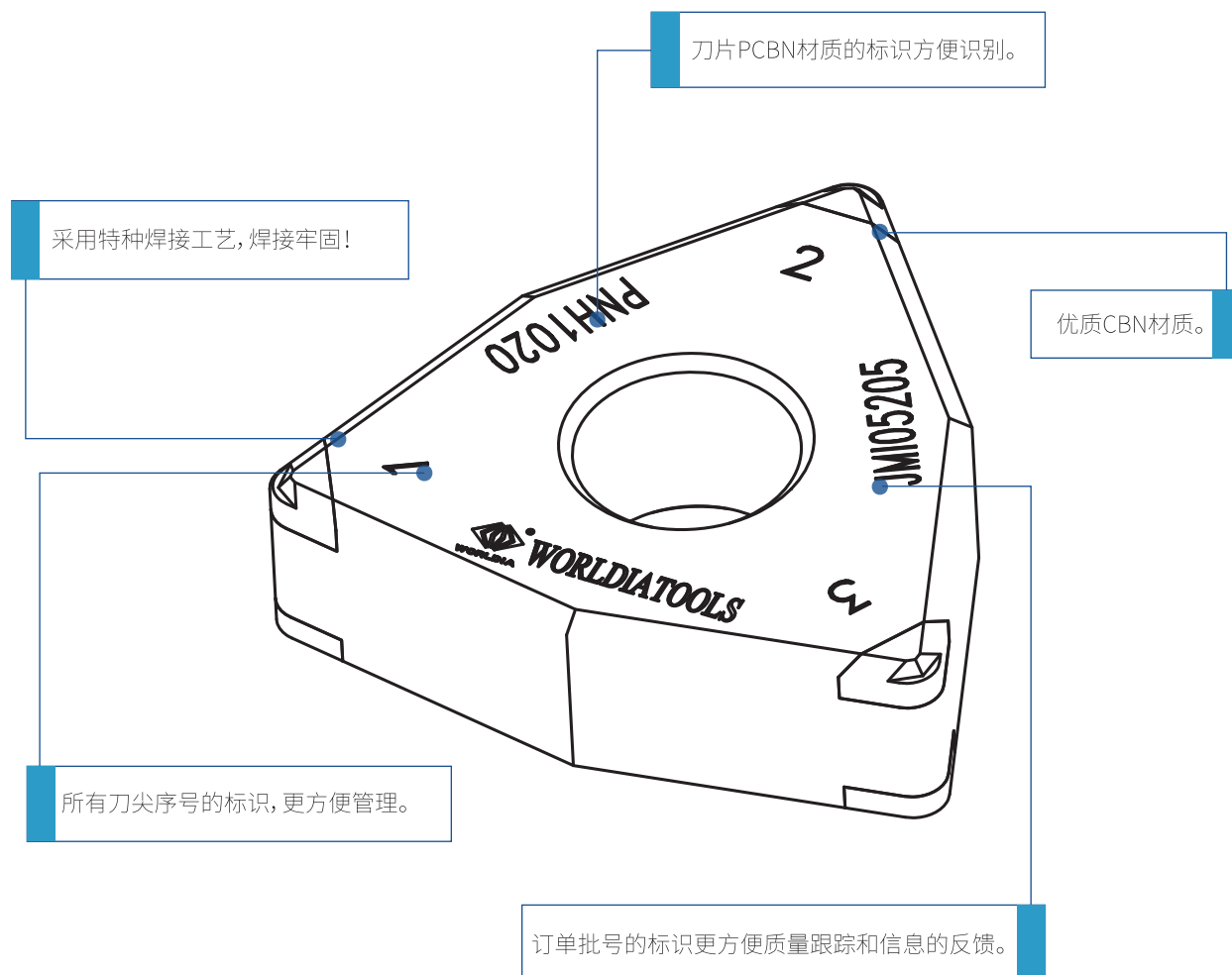
材 质: 20CrMnTi
硬 度: HRC55°
精加工内孔



刀片材质	原用PCBN刀具	沃尔德PCBN刀具 PNH1020
刀片规格	TCGW090204-3N	TCGW090204-3N
线速度Vc(m/min)	150	180
进给速度f(mm/r)	0.05	0.05
切削深度ap(mm)	0.1	0.1
加工数量(件)	130	200
单刃寿命对比	100%	154%



沃尔德® PCBN数控刀片标记识别



ISO	C	C	M	W	09	T3	04	1	N	S	010	20	05	CB	ST	22	C2	PNH1020
	1	2	3	4	5	6	7	8	9	10	11	12	13	14	15	16	17	18

ANSI	C	C	M	W	3 (2.5)	1	1	N	S	010	20	05	CB	ST	22	C2	PNH1020	
	1	2	3	4	5	6	7	8	9	10	11	12	13	14	15	16	17	18

沃尔德® PCBN数控刀片编码规则

1 刀片形状			
	H	正六边形 120°	菱形
	O	正八边形 135°	
	P	正五边形 108°	六边形
	R	圆形	
	S	正方形 90°	长方形
	A	90°	
	T	正三角形 60°	平行四边形
	B	85°	
	K	82°	
	V	35°	
	W	80°	
	L	90°	
	C	80°	
	D	55°	
	E	75°	

3 公差		Tolerance-ANSI					
代号	允差mm			Code	inch		
级	刀尖高m	厚度s	内切圆IC		m	ic	s
C	±0.013	±0.025	±0.025	C	±.0005	±.001	±.001
H	±0.013	±0.025	±0.013	H	±.0005	±.0005	±.001
E	±0.025	±0.025	±0.025	E	±.001	±.001	±.001
G	±0.025	±0.13	±0.025	G	±.001	±.001	±.005
K	±0.013	±0.025	±0.05~±0.13	K	±.0005	±.002-.005	±.001
M	±0.08~±0.18	±0.13	±0.05~±0.13	M	±.002-.005	±.002-.005	±.005
U	±0.13~±0.38	±0.13	±0.08~±0.25	U	±.005-.012	±.005-.010	±.005

2 刀片后角			
	A		E
	B		F
	C		G
	D		N
			P
			O

5 内切圆直径									
ISO							ANSI		
切刃长度 (按刀片形状)							IC Size		
C	D	R	S	T	V	W	mm	Code	inch
S4	04	03	03	06	-	-	3.97	(12)	5/32
04	05	04	04	08	08	S3	4.76	(15)	3/16
05	06	05	05	09	09	03	5.56	(18)	7/32
-	-	06	-	-	-	-	6	-	-
06	07	06	06	11	11	04	6.35	2	1/4
08	09	07	07	13	13	05	7.94	(25)	5/16
-	-	08	-	-	-	-	8	-	-
09	11	09	09	16	16	06	9.525	3	3/8
-	-	10	-	-	-	-	10	-	-
-	-	12	-	-	-	-	12	-	-
12	15	12	12	22	22	08	12.7	4	1/2
16	19	15	15	27	27	10	15.875	5	5/8
-	-	16	-	-	-	-	16	-	-
19	23	19	19	33	33	13	19.05	6	3/4
-	-	20	-	-	-	-	20	-	-
22	27	22	22	38	38	15	22.225	7	7/8
-	-	25	-	-	-	-	25	-	-
25	31	25	25	44	44	17	25.4	8	1
32	38	31	31	54	54	21	31.75	10	1-1/4
-	-	32	-	-	-	-	32	-	-

6 刀片厚度			
ISO		ANSI	
代号	尺寸	Code	Size
S	mm	S	inch
01	1.59	1	1/16
02	2.38	(1.5)	3/32
T2	2.78	-	-
03	3.18	2	1/8
T3	3.97	(2.5)	5/32
04	4.76	3	3/16
05	5.56	(3.5)	7/32
06	6.35	4	1/4
07	7.94	5	5/16
09	9.525	6	3/8

7 刀片R角			
ISO		ANSI	
代号	尺寸	Code	Size
Rε	mm	Rε	inch
00	锋利	00	.000
003	0.03	(0.1)	.001
01	0.1	(0.2)	.004
02	0.2	(0.5)	.008
04	0.4	1	1/64
08	0.8	2	1/32
12	1.2	3	3/64
16	1.6	4	1/16
20	2.0	5	5/64
24	2.4	6	3/32
28	2.8	7	7/64
32	3.2	8	1/8
M0	圆形刀片	0	circular

4 固定、断削槽			
	N		G
	B		H
	R		W
	F		T
	C		A
	Q		J
	M		U
			其它异形 X

8 刃数						
代号	1	2	3	4	6	8
含义	一刃	二刃	三刃	四刃	六刃	八刃

9 切削方向			
代号	R	L	N
含义	正手	反手	无方向

10 主切刃形状			
E	T	S	F
钝化	倒棱	倒棱+钝化	锋利刃口

11 倒棱宽度						
代号	000	005	010	015	020	030
尺寸	-	0.05	0.1	0.15	0.2	0.3

12 倒棱角度									
代号	α	00	10	15	20	25	30	35	45
尺寸	$^{\circ}$	-	10	15	20	25	30	35	45

13 倒圆大小						
代号	00	02	05	10	20	30
尺寸	-	0.002	0.005	0.01	0.02	0.03

14 刀片结构						
SF	SL	SS	CB	CS	SWW	SWU
整面复合片	整体CBN局部	整体CBN	CBN复合片标准	CBN复合片整条边	整体CBN(W形)贯穿	整体CBN(U形)贯穿

15 刃口形式			
ST	WG	CBRB	CBC1
圆角R刀片	修光刃	断屑型刀片	断屑型刀片

16 主切刃长度						
代号	A_p	22	25	28	30	40
尺寸		2.2	2.5	2.8	3.0	4.0

17 表面处理形式			
S	标准未涂层	C2	涂层
		研发中	

沃尔德® 涂层PCBN断屑型(CBC1)数控刀片规格型号

CC 80°菱形 • 正型 • 有孔



图示	公制代码 ISO	刀片结构	H			英制代码 ANSI	刀片结构	刀片参数				
			PNH0120	PNH1020	PNH2018			ic	ød	s	r	la
	CCGT060202-1N S0052510	SLCBC122C2	●	●	●	CCGT2(1.5)(0.5)-1N S0052510	SLCBC122C2	6.35	2.8	2.38	0.2	2.2
	CCGT060204-1N S0052510		●	●	●	CCGT2(1.5)1-1N S0052510					0.4	
	CCGT060208-1N S0052510		●	●	●	CCGT2(1.5)2-1N S0052510					0.8	
CCGT060202-2N S0052510	●		●	●	CCGT2(1.5)(0.5)-2N S0052510	0.2						
CCGT060204-2N S0052510	●		●	●	CCGT2(1.5)1-2N S0052510	0.4						
CCGT060208-2N S0052510	●		●	●	CCGT2(1.5)2-2N S0052510	0.8						

CC 80°菱形 • 正型 • 有孔



图示	公制代码 ISO	刀片结构	H			英制代码 ANSI	刀片结构	刀片参数				
			PNH0120	PNH1020	PNH2018			ic	ød	s	r	la
	CCGT09T302-1N S0052510	SLCBC122C2	●	●	●	CCGT3(2.5)(0.5)-1N S0052510	SLCBC122C2	9.525	4.4	3.97	0.2	2.2
	CCGT09T304-1N S0052510		●	●	●	CCGT3(2.5)1-1N S0052510					0.4	
	CCGT09T308-1N S0052510		●	●	●	CCGT3(2.5)2-1N S0052510					0.8	
CCGT09T302-2N S0052510	●		●	●	CCGT3(2.5)(0.5)-2N S0052510	0.2						
CCGT09T304-2N S0052510	●		●	●	CCGT3(2.5)1-2N S0052510	0.4						
CCGT09T308-2N S0052510	●		●	●	CCGT3(2.5)2-2N S0052510	0.8						

CC 80°菱形 • 正型 • 有孔

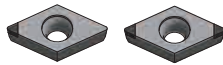


图示	公制代码 ISO	刀片结构	H			英制代码 ANSI	刀片结构	刀片参数				
			PNH0120	PNH1020	PNH2018			ic	ød	s	r	la
	CCGT120402-1N S0052510	SLCBC122C2	●	●	●	CCGT43(0.5)-1N S0052510	SLCBC122C2	12.7	5.5	4.76	0.2	2.2
	CCGT120404-1N S0052510		●	●	●	CCGT431-1N S0052510					0.4	
	CCGT120408-1N S0052510		●	●	●	CCGT432-1N S0052510					0.8	
	CCGT120412-1N S0052510		●	●	●	CCGT433-1N S0052510					1.2	
CCGT120402-2N S0052510	●		●	●	CCGT43(0.5)-2N S0052510	0.2						
CCGT120404-2N S0052510	●		●	●	CCGT431-2N S0052510	0.4						
CCGT120408-2N S0052510	●		●	●	CCGT432-2N S0052510	0.8						
CCGT120412-2N S0052510	●		●	●	CCGT433-2N S0052510	1.2						

示例： 公制 ISO: CCGT120408-2N S0052510 SLCBC122C2 PNH1020
 英制 ANSI: CCGT432-2N S0052510 SLCBC122C2 PNH1020

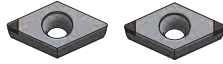
沃尔德® 涂层PCBN断屑型(CBC1)数控刀片规格型号

DC 55°菱形 • 正型 • 有孔



图示	公制代码 ISO	刀片结构	H			英制代码 ANSI	刀片结构	刀片参数				
			PNH0120	PNH1020	PNH2018			ic	ød	s	r	la
	DCGT070202-1N S0052510	SLCBC122C2	●	●	●	DCGT2(1.5)(0.5)-1N S0052510	SLCBC122C2	6.35	2.8	2.38	0.2	2.2
	DCGT070204-1N S0052510		●	●	●	DCGT2(1.5)1-1N S0052510					0.4	
	DCGT070208-1N S0052510		●	●	●	DCGT2(1.5)2-1N S0052510					0.8	
	DCGT070202-2N S0052510		●	●	●	DCGT2(1.5)(0.5)-2N S0052510					0.2	
	DCGT070204-2N S0052510		●	●	●	DCGT2(1.5)1-2N S0052510					0.4	
	DCGT070208-2N S0052510		●	●	●	DCGT2(1.5)2-2N S0052510					0.8	

DC 55°菱形 • 正型 • 有孔



图示	公制代码 ISO	刀片结构	H			英制代码 ANSI	刀片结构	刀片参数				
			PNH0120	PNH1020	PNH2018			ic	ød	s	r	la
	DCGT11T302-1N S0052510	SLCBC122C2	●	●	●	DCGT3(2.5)(0.5)-1N S0052510	SLCBC122C2	9.525	4.4	3.97	0.2	2.2
	DCGT11T304-1N S0052510		●	●	●	DCGT3(2.5)1-1N S0052510					0.4	
	DCGT11T308-1N S0052510		●	●	●	DCGT3(2.5)2-1N S0052510					0.8	
	DCGT11T312-1N S0052510		●	●	●	DCGT3(2.5)3-1N S0052510					1.2	
	DCGT11T302-2N S0052510		●	●	●	DCGT3(2.5)(0.5)-2N S0052510					0.2	
	DCGT11T304-2N S0052510		●	●	●	DCGT3(2.5)1-2N S0052510					0.4	
	DCGT11T308-2N S0052510		●	●	●	DCGT3(2.5)2-2N S0052510					0.8	
	DCGT11T312-2N S0052510		●	●	●	DCGT3(2.5)3-2N S0052510					1.2	

示例： 公制 ISO： DCGT11T308-2N S0052510 SLCBC122C2 PNH1020
 英制 ANSI： DCGT3(2.5)2-2N S0052510 SLCBC122C2 PNH1020

沃尔德® 涂层PCBN断屑型(CBC1)数控刀片规格型号

TP 60°三角形 • 正型 • 有孔



图示	公制代码 ISO	刀片结构	H			英制代码 ANSI	刀片结构	刀片参数				
			PNH0120	PNH1020	PNH2018			ic	ød	s	r	la
	TPGT080202-1N S0052510	SLCBC122C2	●	●	●	TPGT(1.5)(1.5)(0.5)-1N S0052510	SLCBC122C2	4.76	2.4	2.38	0.2	2.2
	TPGT080204-1N S0052510		●	●	●	TPGT(1.5)(1.5)1-1N S0052510					0.4	
	TPGT080202-3N S0052510		●	●	●	TPGT(1.5)(1.5)(0.5)-3N S0052510					0.2	
	TPGT080204-3N S0052510		●	●	●	TPGT(1.5)(1.5)1-3N S0052510					0.4	

TP 60°三角形 • 正型 • 有孔



图示	公制代码 ISO	刀片结构	H			英制代码 ANSI	刀片结构	刀片参数				
			PNH0120	PNH1020	PNH2018			ic	ød	s	r	la
	TPGT090202-1N S0052510	SLCBC122C2	●	●	●	TPGT(1.8)(1.5)(0.5)-1N S0052510	SLCBC122C2	5.56	2.8	2.38	0.2	2.2
	TPGT090204-1N S0052510		●	●	●	TPGT(1.8)(1.5)1-1N S0052510					0.4	
	TPGT090208-1N S0052510		●	●	●	TPGT(1.8)(1.5)2-1N S0052510					0.8	
	TPGT090202-3N S0052510		●	●	●	TPGT(1.8)(1.5)(0.5)-3N S0052510					0.2	
	TPGT090204-3N S0052510		●	●	●	TPGT(1.8)(1.5)1-3N S0052510					0.4	
	TPGT090208-3N S0052510		●	●	●	TPGT(1.8)(1.5)2-3N S0052510					0.8	

TP 60°三角形 • 正型 • 有孔



图示	公制代码 ISO	刀片结构	H			英制代码 ANSI	刀片结构	刀片参数				
			PNH0120	PNH1020	PNH2018			ic	ød	s	r	la
	TPGT110302-1N S0052510	SLCBC122C2	●	●	●	TPGT22(0.5)-1N S0052510	SLCBC122C2	6.35	3.3	3.18	0.2	2.2
	TPGT110304-1N S0052510		●	●	●	TPGT221-1N S0052510					0.4	
	TPGT110302-3N S0052510		●	●	●	TPGT22(0.5)-3N S0052510					0.2	
	TPGT110304-3N S0052510		●	●	●	TPGT221-3N S0052510					0.4	

示例： 公制 ISO： TPGT090208-3N S0052510 SLCBC122C2 PNH1020
 英制 ANSI： TPGT3(1.8)(1.5)2-3N S0052510 SLCBC122C2 PNH1020

沃尔德® 涂层PCBN断屑型(CBC1)数控刀片规格型号

TP 60°三角形 • 正型 • 有孔



图示	公制代码 ISO	刀片结构	H			英制代码 ANSI	刀片结构	刀片参数				
			PNH0120	PNH1020	PNH2018			ic	ød	s	r	la
	TPGT160302-1N S0052510	SLCBC122C2	●	●	●	TPGT32(0.5)-1N S0052510	SLCBC122C2	9.525	4.4	3.18	0.2	2.2
	TPGT160304-1N S0052510		●	●	●	TPGT321-1N S0052510					0.4	
	TPGT160308-1N S0052510		●	●	●	TPGT322-1N S0052510					0.8	
	TPGT160302-3N S0052510		●	●	●	TPGT32(0.5)-3N S0052510					0.2	
	TPGT160304-3N S0052510		●	●	●	TPGT321-3N S0052510					0.4	
	TPGT160308-3N S0052510		●	●	●	TPGT322-3N S0052510					0.8	

TP 60°三角形 • 正型 • 有孔



图示	公制代码 ISO	刀片结构	H			英制代码 ANSI	刀片结构	刀片参数				
			PNH0120	PNH1020	PNH2018			ic	ød	s	r	la
	TPGT160402-1N S0052510	SLCBC122C2	●	●	●	TPGT33(0.5)-1N S0052510	SLCBC122C2	9.525	4.4	4.76	0.2	2.2
	TPGT160404-1N S0052510		●	●	●	TPGT331-1N S0052510					0.4	
	TPGT160408-1N S0052510		●	●	●	TPGT332-1N S0052510					0.8	
	TPGT160402-3N S0052510		●	●	●	TPGT33(0.5)-3N S0052510					0.2	
	TPGT160404-3N S0052510		●	●	●	TPGT331-3N S0052510					0.4	
	TPGT160408-3N S0052510		●	●	●	TPGT332-3N S0052510					0.8	

示例： 公制 ISO： TPGT160408-3N S0052510 SLCBC122C2 PNH1020
 英制 ANSI： TPGT322-3N S0052510 SLCBC122C2 PNH1020

沃尔德® 涂层PCBN断屑型(CBC1)数控刀片规格型号

VB 35°菱形 • 正型 • 有孔



图示	公制代码 ISO	刀片结构	H			英制代码 ANSI	刀片结构	刀片参数				
			PNH0120	PNH1020	PNH2018			ic	ød	s	r	la
	VBGT110302-1N S0052510	SLCBC122C2	●	●	●	VBGT22(05)-1N S0052510	SLCBC122C2	6.35	2.8	3.18	0.2	2.2
	VBGT110304-1N S0052510		●	●	●	VBGT221-1N S0052510					0.4	
	VBGT110308-1N S0052510		●	●	●	VBGT222-1N S0052510					0.8	
	VBGT110302-2N S0052510		●	●	●	VBGT22(05)-2N S0052510					0.2	
	VBGT110304-2N S0052510		●	●	●	VBGT221-2N S0052510					0.4	
	VBGT110308-2N S0052510		●	●	●	VBGT222-2N S0052510					0.8	

VB 35°菱形 • 正型 • 有孔



图示	公制代码 ISO	刀片结构	H			英制代码 ANSI	刀片结构	刀片参数				
			PNH0120	PNH1020	PNH2018			ic	ød	s	r	la
	VBGT160402-1N S0052510	SLCBC122C2	●	●	●	VBGT33(0.5)-1N S0052510	SLCBC122C2	9.525	4.4	4.76	0.2	2.2
	VBGT160404-1N S0052510		●	●	●	VBGT331-1N S0052510					0.4	
	VBGT160408-1N S0052510		●	●	●	VBGT332-1N S0052510					0.8	
	VBGT160412-1N S0052510		●	●	●	VBGT333-1N S0052510					1.2	
	VBGT160402-2N S0052510		●	●	●	VBGT33(0.5)-2N S0052510					0.2	
	VBGT160404-2N S0052510		●	●	●	VBGT331-2N S0052510					0.4	
	VBGT160408-2N S0052510		●	●	●	VBGT332-2N S0052510					0.8	
	VBGT160412-2N S0052510		●	●	●	VBGT333-2N S0052510					1.2	

VC 35°菱形 • 正型 • 有孔

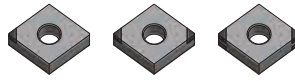


图示	公制代码 ISO	刀片结构	H			英制代码 ANSI	刀片结构	刀片参数				
			PNH0120	PNH1020	PNH2018			ic	ød	s	r	la
	VCGT080202-1N S0052510	SLCBC122C2	●	●	●	VCGT(1.5)(1.5)(0.5)-1N S0052510	SLCBC122C2	4.76	2.2	2.38	0.2	2.2
	VCGT080204-1N S0052510		●	●	●	VCGT(1.5)(1.5)1-1N S0052510					0.4	
	VCGT080208-1N S0052510		●	●	●	VCGT(1.5)(1.5)2-1N S0052510					0.8	
	VCGT080202-2N S0052510		●	●	●	VCGT(1.5)(1.5)(0.5)-2N S0052510					0.2	
	VCGT080204-2N S0052510		●	●	●	VCGT(1.5)(1.5)1-2N S0052510					0.4	
	VCGT080208-2N S0052510		●	●	●	VCGT(1.5)(1.5)2-2N S0052510					0.8	

示例： 公制 ISO: VCGT080202-1N S0052510 SLCBC122C2 PNH1020
 英制 ANSI: VCGT(1.5)(1.5)(0.5)-1N S0052510 SLCBC122C2 PNH1020

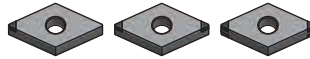
沃尔德® 涂层PCBN断屑型(CBC1)数控刀片规格型号

CN 80°菱形 • 负型 • 有孔



图示	公制代码 ISO	刀片结构	H			英制代码 ANSI	刀片结构	刀片参数				
			PNH0120	PNH1020	PNH2018			ic	ød	s	r	la
	CNGM120402-1N S0052510	SLCBC122C2	●	●	●	CNGM43(0.5)-1N S0052510	SLCBC122C2	12.7	5.16	4.76	0.2	2.2
	CNGM120404-1N S0052510		●	●	●	CNGM431-1N S0052510					0.4	
	CNGM120408-1N S0052510		●	●	●	CNGM432-1N S0052510					0.8	
	CNGM120412-1N S0052510		●	●	●	CNGM433-1N S0052510					1.2	
	CNGM120402-2N S0052510		●	●	●	CNGM43(0.5)-2N S0052510					0.2	
	CNGM120404-2N S0052510		●	●	●	CNGM431-2N S0052510					0.4	
	CNGM120408-2N S0052510		●	●	●	CNGM432-2N S0052510					0.8	
	CNGM120412-2N S0052510		●	●	●	CNGM433-2N S0052510					1.2	
	CNGG120402-4N S0052510		●	●	●	CNGG43(0.5)-4N S0052510					0.2	
	CNGG120404-4N S0052510		●	●	●	CNGG431-4N S0052510					0.4	
	CNGG120408-4N S0052510		●	●	●	CNGG432-4N S0052510					0.8	
	CNGG120412-4N S0052510		●	●	●	CNGG433-4N S0052510					1.2	

DN 55°菱形 • 负型 • 有孔

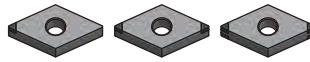


图示	公制代码 ISO	刀片结构	H			英制代码 ANSI	刀片结构	刀片参数				
			PNH0120	PNH1020	PNH2018			ic	ød	s	r	la
	DNGM150402-1N S0052510	SLCBC122C2	●	●	●	DNGM43(0.5)-1N S0052510	SLCBC122C2	12.7	5.16	4.76	0.2	2.2
	DNGM150404-1N S0052510		●	●	●	DNGM431-1N S0052510					0.4	
	DNGM150408-1N S0052510		●	●	●	DNGM432-1N S0052510					0.8	
	DNGM150412-1N S0052510		●	●	●	DNGM433-1N S0052510					1.2	
	DNGM150402-2N S0052510		●	●	●	DNGM43(0.5)-2N S0052510					0.2	
	DNGM150404-2N S0052510		●	●	●	DNGM431-2N S0052510					0.4	
	DNGM150408-2N S0052510		●	●	●	DNGM432-2N S0052510					0.8	
	DNGM150412-2N S0052510		●	●	●	DNGM433-2N S0052510					1.2	
	DNGG150402-4N S0052510		●	●	●	DNGG43(0.5)-4N S0052510					0.2	
	DNGG150404-4N S0052510		●	●	●	DNGG431-4N S0052510					0.4	
	DNGG150408-4N S0052510		●	●	●	DNGG432-4N S0052510					0.8	
	DNGG150412-4N S0052510		●	●	●	DNGG433-4N S0052510					1.2	

示例： 公制 ISO： DNGG150408-4N S0052510 SLCBC122C2 PNH1020
 英制 ANSI： DNGG432-4N S0052510 SLCBC122C2 PNH1020

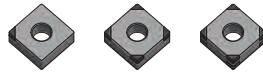
沃尔德® 涂层PCBN断屑型(CBC1)数控刀片规格型号

DN 55°菱形 • 负型 • 有孔



图示	公制代码 ISO	刀片结构	H			英制代码 ANSI	刀片结构	刀片参数				
			PNH0120	PNH1020	PNH2018			ic	ød	s	r	la
	DNGM150602-1N S0052510	SLCBC122C2	●	●	●	DNGM44(0.5)-1N S0052510	SLCBC122C2	12.7	5.16	6.35	0.2	2.2
	DNGM150604-1N S0052510		●	●	●	DNGM441-1N S0052510					0.4	
	DNGM150608-1N S0052510		●	●	●	DNGM442-1N S0052510					0.8	
	DNGM150612-1N S0052510		●	●	●	DNGM443-1N S0052510					1.2	
	DNGM150602-2N S0052510		●	●	●	DNGM44(0.5)-2N S0052510					0.2	
	DNGM150604-2N S0052510		●	●	●	DNGM441-2N S0052510					0.4	
	DNGM150608-2N S0052510		●	●	●	DNGM442-2N S0052510					0.8	
	DNGM150612-2N S0052510		●	●	●	DNGM443-2N S0052510					1.2	
	DNGG150602-4N S0052510		●	●	●	DNGG44(0.5)-4N S0052510					0.2	
	DNGG150604-4N S0052510		●	●	●	DNGG441-4N S0052510					0.4	
	DNGG150608-4N S0052510		●	●	●	DNGG442-4N S0052510					0.8	
	DNGG150612-4N S0052510		●	●	●	DNGG443-4N S0052510					1.2	

SN 90°菱形 • 负型 • 有孔



图示	公制代码 ISO	刀片结构	H			英制代码 ANSI	刀片结构	刀片参数				
			PNH0120	PNH1020	PNH2018			ic	ød	s	r	la
	SNGM120402-1N S0052510	SLCBC122C2	●	●	●	SNGM43(0.5)-1N S0052510	SLCBC122C2	12.7	5.16	4.76	0.2	2.2
	SNGM120404-1N S0052510		●	●	●	SNGM431-1N S0052510					0.4	
	SNGM120408-1N S0052510		●	●	●	SNGM432-1N S0052510					0.8	
	SNGM120412-1N S0052510		●	●	●	SNGM433-1N S0052510					1.2	
	SNGM120402-4N S0052510		●	●	●	SNGM43(0.5)-4N S0052510					0.2	
	SNGM120404-4N S0052510		●	●	●	SNGM431-4N S0052510					0.4	
	SNGM120408-4N S0052510		●	●	●	SNGM432-4N S0052510					0.8	
	SNGM120412-4N S0052510		●	●	●	SNGM433-4N S0052510					1.2	
	SNGG120402-8N S0052510		●	●	●	SNGG43(0.5)-8N S0052510					0.2	
	SNGG120404-8N S0052510		●	●	●	SNGG431-8N S0052510					0.4	
	SNGG120408-8N S0052510		●	●	●	SNGG432-8N S0052510					0.8	
	SNGG120412-8N S0052510		●	●	●	SNGG433-8N S0052510					1.2	

示例： 公制 ISO： SNGG120408-8N S0052510 SLCBC122C2 PNH1020
 英制 ANSI： SNGG432-8N S0052510 SLCBC122C2 PNH1020

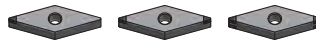
沃尔德® 涂层PCBN断屑型(CBC1)数控刀片规格型号

TN 60°三角形 • 负型 • 有孔



图示	公制代码 ISO	刀片结构	H			英制代码 ANSI	刀片结构	刀片参数				
			PNH0120	PNH1020	PNH2018			ic	ød	s	r	la
	TNGM160402-1N S0052510	SLCBC122C2	●	●	●	TNGM33(0.5)-1N S0052510	SLCBC122C2	9.525	3.81	4.76	0.2	2.2
	TNGM160404-1N S0052510		●	●	●	TNGM331-1N S0052510					0.4	
	TNGM160408-1N S0052510		●	●	●	TNGM332-1N S0052510					0.8	
	TNGM160412-1N S0052510		●	●	●	TNGM333-1N S0052510					1.2	
	TNGM160402-3N S0052510		●	●	●	TNGM33(0.5)-3N S0052510					0.2	
	TNGM160404-3N S0052510		●	●	●	TNGM331-3N S0052510					0.4	
	TNGM160408-3N S0052510		●	●	●	TNGM332-3N S0052510					0.8	
	TNGM160412-3N S0052510		●	●	●	TNGM333-3N S0052510					1.2	
	TNGG160402-6N S0052510		●	●	●	TNGG33(0.5)-6N S0052510					0.2	
	TNGG160404-6N S0052510		●	●	●	TNGG331-6N S0052510					0.4	
	TNGG160408-6N S0052510		●	●	●	TNGG332-6N S0052510					0.8	
	TNGG160412-6N S0052510		●	●	●	TNGG333-6N S0052510					1.2	

VN 35°菱形 • 负型 • 有孔

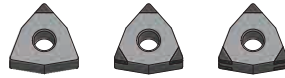


图示	公制代码 ISO	刀片结构	H			英制代码 ANSI	刀片结构	刀片参数				
			PNH0120	PNH1020	PNH2018			ic	ød	s	r	la
	VNGM160402-1N S0052510	SLCBC122C2	●	●	●	VNGM33(0.5)-1N S0052510	SLCBC122C2	9.525	3.81	4.76	0.2	2.2
	VNGM160404-1N S0052510		●	●	●	VNGM331-1N S0052510					0.4	
	VNGM160408-1N S0052510		●	●	●	VNGM332-1N S0052510					0.8	
	VNGM160412-1N S0052510		●	●	●	VNGM333-1N S0052510					1.2	
	VNGM160402-2N S0052510		●	●	●	VNGM33(0.5)-2N S0052510					0.2	
	VNGM160404-2N S0052510		●	●	●	VNGM331-2N S0052510					0.4	
	VNGM160408-2N S0052510		●	●	●	VNGM332-2N S0052510					0.8	
	VNGM160412-2N S0052510		●	●	●	VNGM333-2N S0052510					1.2	
	VNGG160402-4N S0052510		●	●	●	VNGG33(0.5)-4N S0052510					0.2	
	VNGG160404-4N S0052510		●	●	●	VNGG331-4N S0052510					0.4	
	VNGG160408-4N S0052510		●	●	●	VNGG332-4N S0052510					0.8	
	VNGG160412-4N S0052510		●	●	●	VNGG333-4N S0052510					1.2	

示例： 公制 ISO: VNGG160412-4N S0052510 SLCBC122C2 PNH1020
 英制 ANSI: VNGG333-4N S0052510 SLCBC122C2 PNH1020

沃尔德® 涂层PCBN断屑型(CBC1)数控刀片规格型号

WN 80°六边形 • 负型 • 有孔



图示	公制代码 ISO	刀片结构	H			英制代码 ANSI	刀片结构	刀片参数				
			PNH0120	PNH1020	PNH2018			ic	ød	s	r	la
	WNGM080402-1N S0052510	SLCBC122C2	●	●	●	WNGM43(0.5)-1N S0052510	SLCBC122C2	12.7	5.16	4.76	0.2	2.2
	WNGM080404-1N S0052510		●	●	●	WNGM431-1N S0052510					0.4	
	WNGM080408-1N S0052510		●	●	●	WNGM432-1N S0052510					0.8	
	WNGM080412-1N S0052510		●	●	●	WNGM433-1N S0052510					1.2	
	WNGM080402-3N S0052510		●	●	●	WNGM43(0.5)-3N S0052510					0.2	
	WNGM080404-3N S0052510		●	●	●	WNGM431-3N S0052510					0.4	
	WNGM080408-3N S0052510		●	●	●	WNGM432-3N S0052510					0.8	
	WNGM080412-3N S0052510		●	●	●	WNGM433-3N S0052510					1.2	
	WNGG080402-6N S0052510		●	●	●	WNGG43(0.5)-6N S0052510					0.2	
	WNGG080404-6N S0052510		●	●	●	WNGG431-6N S0052510					0.4	
	WNGG080408-6N S0052510		●	●	●	WNGG432-6N S0052510					0.8	
	WNGG080412-6N S0052510		●	●	●	WNGG433-6N S0052510					1.2	

示例： 公制 ISO: WNGG080412-6N S0052510 SLCBC122C2 PNH1020
 英制 ANSI: WNGG433-6N S0052510 SLCBC122C2 PNH1020

沃尔德® 涂层PCBN断屑型(CBRB)数控刀片规格型号

CC 80°菱形 • 正型 • 有孔



图示	公制代码 ISO	刀片结构	H			英制代码 ANSI	刀片结构	刀片参数				
			PNH0120	PNH1020	PNH2018			ic	ød	s	r	la
	CCGT060202-1N S0102510	SLCBRB22C2	●	●	●	CCGT2(1.5)(0.5)-1N S0102510	SLCBRB22C2	6.35	2.8	2.38	0.2	2.2
	CCGT060204-1N S0102510		●	●	●	CCGT2(1.5)1-1N S0102510					0.4	
	CCGT060208-1N S0102510		●	●	●	CCGT2(1.5)2-1N S0102510					0.8	
CCGT060202-2N S0102510	●		●	●	CCGT2(1.5)(0.5)-2N S0102510	0.2						
CCGT060204-2N S0102510	●		●	●	CCGT2(1.5)1-2N S0102510	0.4						
CCGT060208-2N S0102510	●		●	●	CCGT2(1.5)2-2N S0102510	0.8						

CC 80°菱形 • 正型 • 有孔



图示	公制代码 ISO	刀片结构	H			英制代码 ANSI	刀片结构	刀片参数				
			PNH0120	PNH1020	PNH2018			ic	ød	s	r	la
	CCGT09T302-1N S0102510	SLCBRB22C2	●	●	●	CCGT3(2.5)(0.5)-1N S0102510	SLCBRB22C2	9.525	4.4	3.97	0.2	2.2
	CCGT09T304-1N S0102510		●	●	●	CCGT3(2.5)1-1N S0102510					0.4	
	CCGT09T308-1N S0102510		●	●	●	CCGT3(2.5)2-1N S0102510					0.8	
CCGT09T302-2N S0102510	●		●	●	CCGT3(2.5)(0.5)-2N S0102510	0.2						
CCGT09T304-2N S0102510	●		●	●	CCGT3(2.5)1-2N S0102510	0.4						
CCGT09T308-2N S0102510	●		●	●	CCGT3(2.5)2-2N S0102510	0.8						

CC 80°菱形 • 正型 • 有孔

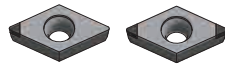


图示	公制代码 ISO	刀片结构	H			英制代码 ANSI	刀片结构	刀片参数				
			PNH0120	PNH1020	PNH2018			ic	ød	s	r	la
	CCGT120402-1N S0102510	SLCBRB22C2	●	●	●	CCGT43(0.5)-1N S0102510	SLCBRB22C2	12.7	5.5	4.76	0.2	2.2
	CCGT120404-1N S0102510		●	●	●	CCGT431-1N S0102510					0.4	
	CCGT120408-1N S0102510		●	●	●	CCGT432-1N S0102510					0.8	
	CCGT120412-1N S0102510		●	●	●	CCGT433-1N S0102510					1.2	
	CCGT120402-2N S0102510		●	●	●	CCGT43(0.5)-2N S0102510					0.2	
	CCGT120404-2N S0102510		●	●	●	CCGT431-2N S0102510					0.4	
	CCGT120408-2N S0102510		●	●	●	CCGT432-2N S0102510					0.8	
	CCGT120412-2N S0102510		●	●	●	CCGT433-2N S0102510					1.2	

示例： 公制 ISO: CCGT120408-2N S0102510 SLCBRB22C2 PNH1020
 英制 ANSI: CCGT432-2N S0102510 SLCBRB22C2 PNH1020

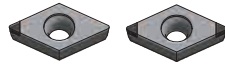
沃尔德® 涂层PCBN断屑型(CBRB)数控刀片规格型号

DC 55°菱形 • 正型 • 有孔



图示	公制代码 ISO	刀片结构	H			英制代码 ANSI	刀片结构	刀片参数				
			PNH0120	PNH1020	PNH2018			ic	ød	s	r	la
	DCGT070202-1N S0102510	SLCBRB22C2	●	●	●	DCGT2(1.5)(0.5)-1N S0102510	SLCBRB22C2	6.35	2.8	2.38	0.2	2.2
	DCGT070204-1N S0102510		●	●	●	DCGT2(1.5)1-1N S0102510					0.4	
	DCGT070208-1N S0102510		●	●	●	DCGT2(1.5)2-1N S0102510					0.8	
	DCGT070202-2N S0102510		●	●	●	DCGT2(1.5)(0.5)-2N S0102510					0.2	
	DCGT070204-2N S0102510		●	●	●	DCGT2(1.5)1-2N S0102510					0.4	
	DCGT070208-2N S0102510		●	●	●	DCGT2(1.5)2-2N S0102510					0.8	

DC 55°菱形 • 正型 • 有孔



图示	公制代码 ISO	刀片结构	H			英制代码 ANSI	刀片结构	刀片参数				
			PNH0120	PNH1020	PNH2018			ic	ød	s	r	la
	DCGT11T302-1N S0102510	SLCBRB22C2	●	●	●	DCGT3(2.5)(0.5)-1N S0102510	SLCBRB22C2	9.525	4.4	3.97	0.2	2.2
	DCGT11T304-1N S0102510		●	●	●	DCGT3(2.5)1-1N S0102510					0.4	
	DCGT11T308-1N S0102510		●	●	●	DCGT3(2.5)2-1N S0102510					0.8	
	DCGT11T312-1N S0102510		●	●	●	DCGT3(2.5)3-1N S0102510					1.2	
	DCGT11T302-2N S0102510		●	●	●	DCGT3(2.5)(0.5)-2N S0102510					0.2	
	DCGT11T304-2N S0102510		●	●	●	DCGT3(2.5)1-2N S0102510					0.4	
	DCGT11T308-2N S0102510		●	●	●	DCGT3(2.5)2-2N S0102510					0.8	
	DCGT11T312-2N S0102510		●	●	●	DCGT3(2.5)3-2N S0102510					1.2	

示例： 公制 ISO： DCGT11T308-2N S0102510 SLCBRB22C2 PNH1020
 英制 ANSI： DCGT3(2.5)2-2N S0102510 SLCBRB22C2 PNH1020

沃尔德® 涂层PCBN断屑型(CBRB)数控刀片规格型号

TP 60°三角形 • 正型 • 有孔



图示	公制代码 ISO	刀片结构	H			英制代码 ANSI	刀片结构	刀片参数				
			PNH0120	PNH1020	PNH2018			ic	ød	s	r	la
	TPGT080202-1N S0102510	SLCBRB22C2	●	●	●	TPGT(1.5)(1.5)(0.5)-1N S0102510	SLCBRB22C2	4.76	2.4	2.38	0.2	2.2
	TPGT080204-1N S0102510		●	●	●	TPGT(1.5)(1.5)1-1N S0102510					0.4	
	TPGT080202-3N S0102510		●	●	●	TPGT(1.5)(1.5)(0.5)-3N S0102510					0.2	
	TPGT080204-3N S0102510		●	●	●	TPGT(1.5)(1.5)1-3N S0102510					0.4	

TP 60°三角形 • 正型 • 有孔



图示	公制代码 ISO	刀片结构	H			英制代码 ANSI	刀片结构	刀片参数				
			PNH0120	PNH1020	PNH2018			ic	ød	s	r	la
	TPGT090202-1N S0102510	SLCBRB22C2	●	●	●	TPGT(1.8)(1.5)(0.5)-1N S0102510	SLCBRB22C2	5.56	2.8	2.38	0.2	2.2
	TPGT090204-1N S0102510		●	●	●	TPGT(1.8)(1.5)1-1N S0102510					0.4	
	TPGT090208-1N S0102510		●	●	●	TPGT(1.8)(1.5)2-1N S0102510					0.8	
	TPGT090202-3N S0102510		●	●	●	TPGT(1.8)(1.5)(0.5)-3N S0102510					0.2	
	TPGT090204-3N S0102510		●	●	●	TPGT(1.8)(1.5)1-3N S0102510					0.4	
	TPGT090208-3N S0102510		●	●	●	TPGT(1.8)(1.5)2-3N S0102510					0.8	

TP 60°三角形 • 正型 • 有孔



图示	公制代码 ISO	刀片结构	H			英制代码 ANSI	刀片结构	刀片参数				
			PNH0120	PNH1020	PNH2018			ic	ød	s	r	la
	TPGT110302-1N S0102510	SLCBRB22C2	●	●	●	TPGT22(0.5)-1N S0102510	SLCBRB22C2	6.35	3.3	3.18	0.2	2.2
	TPGT110304-1N S0102510		●	●	●	TPGT221-1N S0102510					0.4	
	TPGT110302-3N S0102510		●	●	●	TPGT22(0.5)-3N S0102510					0.2	
	TPGT110304-3N S0102510		●	●	●	TPGT221-3N S0102510					0.4	

示例： 公制 ISO： TPGT090208-3N S0102510 SLCBRB22C2 PNH1020
 英制 ANSI： TPGT3(1.8)(1.5)2-3N S0102510 SLCBRB22C2 PNH1020

沃尔德® 涂层PCBN断屑型(CBRB)数控刀片规格型号

TP 60°三角形 • 正型 • 有孔



图示	公制代码 ISO	刀片结构	H			英制代码 ANSI	刀片结构	刀片参数				
			PNH0120	PNH1020	PNH2018			ic	ød	s	r	la
	TPGT160302-1N S0102510	SLCBRB22C2	●	●	●	TPGT32(0.5)-1N S0102510	SLCBRB22C2	9.525	4.4	3.18	0.2	2.2
	TPGT160304-1N S0102510		●	●	●	TPGT321-1N S0102510					0.4	
	TPGT160308-1N S0102510		●	●	●	TPGT322-1N S0102510					0.8	
	TPGT160302-3N S0102510		●	●	●	TPGT32(0.5)-3N S0102510					0.2	
	TPGT160304-3N S0102510		●	●	●	TPGT321-3N S0102510					0.4	
	TPGT160308-3N S0102510		●	●	●	TPGT322-3N S0102510					0.8	

TP 60°三角形 • 正型 • 有孔



图示	公制代码 ISO	刀片结构	H			英制代码 ANSI	刀片结构	刀片参数				
			PNH0120	PNH1020	PNH2018			ic	ød	s	r	la
	TPGT160402-1N S0102510	SLCBRB22C2	●	●	●	TPGT33(0.5)-1N S0102510	SLCBRB22C2	9.525	4.4	4.76	0.2	2.2
	TPGT160404-1N S0102510		●	●	●	TPGT331-1N S0102510					0.4	
	TPGT160408-1N S0102510		●	●	●	TPGT332-1N S0102510					0.8	
	TPGT160402-3N S0102510		●	●	●	TPGT33(0.5)-3N S0102510					0.2	
	TPGT160404-3N S0102510		●	●	●	TPGT331-3N S0102510					0.4	
	TPGT160408-3N S0102510		●	●	●	TPGT332-3N S0102510					0.8	

示例： 公制 ISO： TPGT160408-3N S0102510 SLCBRB22C2 PNH1020
 英制 ANSI： TPGT322-3N S0102510 SLCBRB22C2 PNH1020

沃尔德® 涂层PCBN断屑型(CBRB)数控刀片规格型号

VB 35°菱形 • 正型 • 有孔



图示	公制代码 ISO	刀片结构	H			英制代码 ANSI	刀片结构	刀片参数				
			PNH0120	PNH1020	PNH2018			ic	ød	s	r	la
	VBGT110302-1N S0102510	SLCBRB22C2	●	●	●	VBGT22(05)-1N S0102510	SLCBRB22C2	6.35	2.8	3.18	0.2	2.2
	VBGT110304-1N S0102510		●	●	●	VBGT221-1N S0102510					0.4	
	VBGT110308-1N S0102510		●	●	●	VBGT222-1N S0102510					0.8	
	VBGT110302-2N S0102510		●	●	●	VBGT22(05)-2N S0102510					0.2	
	VBGT110304-2N S0102510		●	●	●	VBGT221-2N S0102510					0.4	
	VBGT110308-2N S0102510		●	●	●	VBGT222-2N S0102510					0.8	

VB 35°菱形 • 正型 • 有孔



图示	公制代码 ISO	刀片结构	H			英制代码 ANSI	刀片结构	刀片参数				
			PNH0120	PNH1020	PNH2018			ic	ød	s	r	la
	VBGT160402-1N S0102510	SLCBRB22C2	●	●	●	VBGT33(0.5)-1N S0102510	SLCBRB22C2	9.525	4.4	4.76	0.2	2.2
	VBGT160404-1N S0102510		●	●	●	VBGT331-1N S0102510					0.4	
	VBGT160408-1N S0102510		●	●	●	VBGT332-1N S0102510					0.8	
	VBGT160412-1N S0102510		●	●	●	VBGT333-1N S0102510					1.2	
	VBGT160402-2N S0102510		●	●	●	VBGT33(0.5)-2N S0102510					0.2	
	VBGT160404-2N S0102510		●	●	●	VBGT331-2N S0102510					0.4	
	VBGT160408-2N S0102510		●	●	●	VBGT332-2N S0102510					0.8	
	VBGT160412-2N S0102510		●	●	●	VBGT333-2N S0102510					1.2	

VC 35°菱形 • 正型 • 有孔

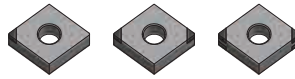


图示	公制代码 ISO	刀片结构	H			英制代码 ANSI	刀片结构	刀片参数				
			PNH0120	PNH1020	PNH2018			ic	ød	s	r	la
	VCGT080202-1N S0102510	SLCBRB22C2	●	●	●	VCGT(1.5)(1.5)(0.5)-1N S0102510	SLCBRB22C2	4.76	2.2	2.38	0.2	2.2
	VCGT080204-1N S0102510		●	●	●	VCGT(1.5)(1.5)1-1N S0102510					0.4	
	VCGT080208-1N S0102510		●	●	●	VCGT(1.5)(1.5)2-1N S0102510					0.8	
	VCGT080202-2N S0102510		●	●	●	VCGT(1.5)(1.5)(0.5)-2N S0102510					0.2	
	VCGT080204-2N S0102510		●	●	●	VCGT(1.5)(1.5)1-2N S0102510					0.4	
	VCGT080208-2N S0102510		●	●	●	VCGT(1.5)(1.5)2-2N S0102510					0.8	

示例： 公制 ISO: VCGT080202-1N S0102510 SLCBRB22C2 PNH1020
 英制 ANSI: VCGT(1.5)(1.5)(0.5)-1N S0102510 SLCBRB22C2 PNH1020

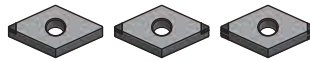
沃尔德® 涂层PCBN断屑型(CBRB)数控刀片规格型号

CN 80°菱形 • 负型 • 有孔



图示	公制代码 ISO	刀片结构	H			英制代码 ANSI	刀片结构	刀片参数				
			PNH0120	PNH1020	PNH2018			ic	ød	s	r	la
	CNGM120402-1N S0102510	SLCBRB22C2	●	●	●	CNGM43(0.5)-1N S0102510	SLCBRB22C2	12.7	5.16	4.76	0.2	2.2
	CNGM120404-1N S0102510		●	●	●	CNGM431-1N S0102510					0.4	
	CNGM120408-1N S0102510		●	●	●	CNGM432-1N S0102510					0.8	
	CNGM120412-1N S0102510		●	●	●	CNGM433-1N S0102510					1.2	
	CNGM120402-2N S0102510		●	●	●	CNGM43(0.5)-2N S0102510					0.2	
	CNGM120404-2N S0102510		●	●	●	CNGM431-2N S0102510					0.4	
	CNGM120408-2N S0102510		●	●	●	CNGM432-2N S0102510					0.8	
	CNGM120412-2N S0102510		●	●	●	CNGM433-2N S0102510					1.2	
	CNGG120402-4N S0102510		●	●	●	CNGG43(0.5)-4N S0102510					0.2	
	CNGG120404-4N S0102510		●	●	●	CNGG431-4N S0102510					0.4	
	CNGG120408-4N S0102510		●	●	●	CNGG432-4N S0102510					0.8	
	CNGG120412-4N S0102510		●	●	●	CNGG433-4N S0102510					1.2	

DN 55°菱形 • 负型 • 有孔

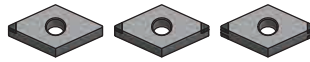


图示	公制代码 ISO	刀片结构	H			英制代码 ANSI	刀片结构	刀片参数				
			PNH0120	PNH1020	PNH2018			ic	ød	s	r	la
	DNGM150402-1N S0102510	SLCBRB22C2	●	●	●	DNGM43(0.5)-1N S0102510	SLCBRB22C2	12.7	5.16	4.76	0.2	2.2
	DNGM150404-1N S0102510		●	●	●	DNGM431-1N S0102510					0.4	
	DNGM150408-1N S0102510		●	●	●	DNGM432-1N S0102510					0.8	
	DNGM150412-1N S0102510		●	●	●	DNGM433-1N S0102510					1.2	
	DNGM150402-2N S0102510		●	●	●	DNGM43(0.5)-2N S0102510					0.2	
	DNGM150404-2N S0102510		●	●	●	DNGM431-2N S0102510					0.4	
	DNGM150408-2N S0102510		●	●	●	DNGM432-2N S0102510					0.8	
	DNGM150412-2N S0102510		●	●	●	DNGM433-2N S0102510					1.2	
	DNGG150402-4N S0102510		●	●	●	DNGG43(0.5)-4N S0102510					0.2	
	DNGG150404-4N S0102510		●	●	●	DNGG431-4N S0102510					0.4	
	DNGG150408-4N S0102510		●	●	●	DNGG432-4N S0102510					0.8	
	DNGG150412-4N S0102510		●	●	●	DNGG433-4N S0102510					1.2	

示例： 公制 ISO： DNGG150408-4N S0102510 SLCBRB22C2 PNH1020
 英制 ANSI： DNGG432-4N S0102510 SLCBRB22C2 PNH1020

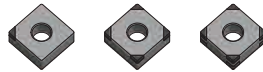
沃尔德® 涂层PCBN断屑型(CBRB)数控刀片规格型号

DN 55°菱形 • 负型 • 有孔



图示	公制代码 ISO	刀片结构	H			英制代码 ANSI	刀片结构	刀片参数				
			PNH0120	PNH1020	PNH2018			ic	ød	s	r	la
	DNGM150602-1N S0102510	SLCBRB22C2	●	●	●	DNGM44(0.5)-1N S0102510	SLCBRB22C2	12.7	5.16	6.35	0.2	2.2
	DNGM150604-1N S0102510		●	●	●	DNGM441-1N S0102510					0.4	
	DNGM150608-1N S0102510		●	●	●	DNGM442-1N S0102510					0.8	
	DNGM150612-1N S0102510		●	●	●	DNGM443-1N S0102510					1.2	
	DNGM150602-2N S0102510		●	●	●	DNGM44(0.5)-2N S0102510					0.2	
	DNGM150604-2N S0102510		●	●	●	DNGM441-2N S0102510					0.4	
	DNGM150608-2N S0102510		●	●	●	DNGM442-2N S0102510					0.8	
	DNGM150612-2N S0102510		●	●	●	DNGM443-2N S0102510					1.2	
	DNGG150602-4N S0102510		●	●	●	DNGG44(0.5)-4N S0102510					0.2	
	DNGG150604-4N S0102510		●	●	●	DNGG441-4N S0102510					0.4	
	DNGG150608-4N S0102510		●	●	●	DNGG442-4N S0102510					0.8	
	DNGG150612-4N S0102510		●	●	●	DNGG443-4N S0102510					1.2	

SN 90°菱形 • 负型 • 有孔



图示	公制代码 ISO	刀片结构	H			英制代码 ANSI	刀片结构	刀片参数				
			PNH0120	PNH1020	PNH2018			ic	ød	s	r	la
	SNGM120402-1N S0102510	SLCBRB22C2	●	●	●	SNGM43(0.5)-1N S0102510	SLCBRB22C2	12.7	5.16	4.76	0.2	2.2
	SNGM120404-1N S0102510		●	●	●	SNGM431-1N S0102510					0.4	
	SNGM120408-1N S0102510		●	●	●	SNGM432-1N S0102510					0.8	
	SNGM120412-1N S0102510		●	●	●	SNGM433-1N S0102510					1.2	
	SNGM120402-4N S0102510		●	●	●	SNGM43(0.5)-4N S0102510					0.2	
	SNGM120404-4N S0102510		●	●	●	SNGM431-4N S0102510					0.4	
	SNGM120408-4N S0102510		●	●	●	SNGM432-4N S0102510					0.8	
	SNGM120412-4N S0102510		●	●	●	SNGM433-4N S0102510					1.2	
	SNGG120402-8N S0102510		●	●	●	SNGG43(0.5)-8N S0102510					0.2	
	SNGG120404-8N S0102510		●	●	●	SNGG431-8N S0102510					0.4	
	SNGG120408-8N S0102510		●	●	●	SNGG432-8N S0102510					0.8	
	SNGG120412-8N S0102510		●	●	●	SNGG433-8N S0102510					1.2	

示例： 公制 ISO： SNGG120408-8N S0102510 SLCBRB22C2 PNH1020
 英制 ANSI： SNGG432-8N S0102510 SLCBRB22C2 PNH1020

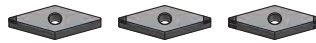
沃尔德® 涂层PCBN断屑型(CBRB)数控刀片规格型号

TN 60°菱形 • 负型 • 有孔



图示	公制代码 ISO	刀片结构	H			英制代码 ANSI	刀片结构	刀片参数				
			PNH0120	PNH1020	PNH2018			ic	ød	s	r	la
	TNGM160402-1N S0102510	SLCBRB22C2	●	●	●	TNGM33(0.5)-1N S0102510	SLCBRB22C2	9.525	3.81	4.76	0.2	2.2
	TNGM160404-1N S0102510		●	●	●	TNGM331-1N S0102510					0.4	
	TNGM160408-1N S0102510		●	●	●	TNGM332-1N S0102510					0.8	
	TNGM160412-1N S0102510		●	●	●	TNGM333-1N S0102510					1.2	
	TNGM160402-3N S0102510		●	●	●	TNGM33(0.5)-3N S0102510					0.2	
	TNGM160404-3N S0102510		●	●	●	TNGM331-3N S0102510					0.4	
	TNGM160408-3N S0102510		●	●	●	TNGM332-3N S0102510					0.8	
	TNGM160412-3N S0102510		●	●	●	TNGM333-3N S0102510					1.2	
	TNGG160402-6N S0102510		●	●	●	TNGG33(0.5)-6N S0102510					0.2	
	TNGG160404-6N S0102510		●	●	●	TNGG331-6N S0102510					0.4	
	TNGG160408-6N S0102510		●	●	●	TNGG332-6N S0102510					0.8	
	TNGG160412-6N S0102510		●	●	●	TNGG333-6N S0102510					1.2	

VN 35°菱形 • 负型 • 有孔

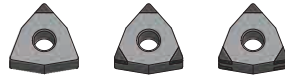


图示	公制代码 ISO	刀片结构	H			英制代码 ANSI	刀片结构	刀片参数				
			PNH0120	PNH1020	PNH2018			ic	ød	s	r	la
	VNGM160402-1N S0102510	SLCBRB22C2	●	●	●	VNGM33(0.5)-1N S0102510	SLCBRB22C2	9.525	3.81	4.76	0.2	2.2
	VNGM160404-1N S0102510		●	●	●	VNGM331-1N S0102510					0.4	
	VNGM160408-1N S0102510		●	●	●	VNGM332-1N S0102510					0.8	
	VNGM160412-1N S0102510		●	●	●	VNGM333-1N S0102510					1.2	
	VNGM160402-2N S0102510		●	●	●	VNGM33(0.5)-2N S0102510					0.2	
	VNGM160404-2N S0102510		●	●	●	VNGM331-2N S0102510					0.4	
	VNGM160408-2N S0102510		●	●	●	VNGM332-2N S0102510					0.8	
	VNGM160412-2N S0102510		●	●	●	VNGM333-2N S0102510					1.2	
	VNGG160402-4N S0102510		●	●	●	VNGG33(0.5)-4N S0102510					0.2	
	VNGG160404-4N S0102510		●	●	●	VNGG331-4N S0102510					0.4	
	VNGG160408-4N S0102510		●	●	●	VNGG332-4N S0102510					0.8	
	VNGG160412-4N S0102510		●	●	●	VNGG333-4N S0102510					1.2	

示例： 公制 ISO: VNGG160412-4N S0102510 SLCBRB22C2 PNH1020
 英制 ANSI: VNGG333-4N S0102510 SLCBRB22C2 PNH1020

沃尔德® 涂层PCBN断屑型(CBRB)数控刀片规格型号

WN 80°六边形 • 负型 • 有孔



图示	公制代码 ISO	刀片结构	H			英制代码 ANSI	刀片结构	刀片参数				
			PNH0120	PNH1020	PNH2018			ic	ød	s	r	la
	WNGM080402-1N S0102510	SLCBRB22C2	●	●	●	WNGM43(0.5)-1N S0102510	SLCBRB22C2	12.7	5.16	4.76	0.2	2.2
	WNGM080404-1N S0102510		●	●	●	WNGM431-1N S0102510					0.4	
	WNGM080408-1N S0102510		●	●	●	WNGM432-1N S0102510					0.8	
	WNGM080412-1N S0102510		●	●	●	WNGM433-1N S0102510					1.2	
	WNGM080402-3N S0102510		●	●	●	WNGM43(0.5)-3N S0102510					0.2	
	WNGM080404-3N S0102510		●	●	●	WNGM431-3N S0102510					0.4	
	WNGM080408-3N S0102510		●	●	●	WNGM432-3N S0102510					0.8	
	WNGM080412-3N S0102510		●	●	●	WNGM433-3N S0102510					1.2	
	WNGG080402-4N S0102510		●	●	●	WNGM43(0.5)-6N S0102510					0.2	
	WNGG080404-4N S0102510		●	●	●	WNGG431-6N S0102510					0.4	
	WNGG080408-4N S0102510		●	●	●	WNGG432-6N S0102510					0.8	
	WNGG080412-4N S0102510		●	●	●	WNGG433-6N S0102510					1.2	

示例： 公制 ISO: WNGG080412-6N S0102510 SLCBRB22C2 PNH1020
 英制 ANSI: WNGG433-6N S0102510 SLCBRB22C2 PNH1020

沃尔德® 涂层PCBN修光型数控刀片规格型号

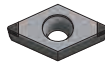
CC 80°菱形 • 正型 • 有孔



锋利型	标准型	增强型
S0101505	S0102510	S0202020

图示	公制代码 ISO	刀片结构	H			英制代码 ANSI	刀片结构	刀片参数				
			PNH0120	PNH1020	PNH2018			ic	ød	s	r	la
	CCGW09T304-1N S0101505	SLWG22C2	●	●	●	CCGW3(2.5)1-1N S0101505	SLWG22C2	9.525	4.4	3.97	0.2	2.2
	CCGW09T304-1N S0102510		●	●	●	CCGW3(2.5)1-1N S0102510					0.4	
	CCGW09T304-1N S0202020		●	●	●	CCGW3(2.5)1-1N S0202020					0.8	
	CCGW09T308-2N S0101505		●	●	●	CCGW3(2.5)2-2N S0101505					0.2	
	CCGW09T308-2N S0102510		●	●	●	CCGW3(2.5)2-2N S0102510					0.4	
	CCGW09T308-2N S0202020		●	●	●	CCGW3(2.5)2-2N S0202020					0.8	

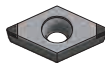
DC 55°菱形 • 正型 • 有孔



锋利型	标准型	增强型
S0101505	S0102510	S0202020

图示	公制代码 ISO	刀片结构	H			英制代码 ANSI	刀片结构	刀片参数				
			PNH0120	PNH1020	PNH2018			ic	ød	s	r	la
	DCGW070204-1N S0101505	SLWG22C2	●	●	●	DCGW2(1.5)1-1N S0101505	SLWG22C2	6.35	2.8	2.38	0.2	2.2
	DCGW070204-1N S0102510		●	●	●	DCGW2(1.5)1-1N S2102510					0.4	
	DCGW070204-1N S0202020		●	●	●	DCGW2(1.5)1-1N S0202020					0.8	
	DCGW070208-2N S0101505		●	●	●	DCGW2(1.5)2-2N S0101505					0.2	
	DCGW070208-2N S0102510		●	●	●	DCGW2(1.5)2-2N S0102510					0.4	
	DCGW070208-2N S0202020		●	●	●	DCGW2(1.5)2-2N S0202020					0.8	

DC 55°菱形 • 正型 • 有孔



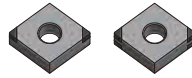
锋利型	标准型	增强型
S0101505	S0102510	S0202020

图示	公制代码 ISO	刀片结构	H			英制代码 ANSI	刀片结构	刀片参数				
			PNH0120	PNH1020	PNH2018			ic	ød	s	r	la
	DCGW11T304-1N S0101505	SLWG22C2	●	●	●	DCGW3(2.5)1-1N S0101505	SLWG22C2	6.35	2.8	3.97	0.2	2.2
	DCGW11T304-1N S0102510		●	●	●	DCGW3(2.5)1-1N S2102510					0.4	
	DCGW11T304-1N S0202020		●	●	●	DCGW3(2.5)1-1N S0202020					0.8	
	DCGW11T308-2N S0101505		●	●	●	DCGW3(2.5)2-2N S0101505					0.2	
	DCGW11T308-2N S0102510		●	●	●	DCGW3(2.5)2-2N S0102510					0.4	
	DCGW11T308-2N S0202020		●	●	●	DCGW3(2.5)2-2N S0202020					0.8	

示例： 公制 ISO： DCGW11T304-2N S0101505 SLWG22C2 PNH1020
 英制 ANSI： DCGW3(2.5)1-2N S0101505 SLWG22C2 PNH1020

沃尔德® 涂层PCBN修光型数控刀片规格型号

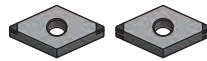
CN 80°菱形 • 负型 • 有孔



锋利型	标准型	增强型
S0101505	S0102510	S0202020

图示	公制代码 ISO	刀片结构	H			英制代码 ANSI	刀片结构	刀片参数					
			PNH0120	PNH1020	PNH2018			ic	ød	s	r	la	
	CNGA120404-2N S0101505	SLWG22C2	●	●	●	CNGA431-2N S0101505	SLWG22C2	12.7	5.16	4.76	0.4	2.2	
	CNGA120404-2N S0102510		●	●	●	CNGA431-2N S0102510							0.4
	CNGA120404-2N S0202020		●	●	●	CNGA431-2N S0202020							0.4
	CNGA120408-2N S0101505		●	●	●	CNGA432-2N S0101505							0.8
	CNGA120408-2N S0102510		●	●	●	CNGA432-2N S0102510							0.8
	CNGA120408-2N S0202020		●	●	●	CNGA432-2N S0202020							0.8
	CNGA120404-4N S0101505		●	●	●	CNGA431-4N S0101505		0.4					
	CNGA120404-4N S0102510		●	●	●	CNGA431-4N S0102510		0.4					
	CNGA120404-4N S0202020		●	●	●	CNGA431-4N S0202020		0.4					
	CNGA120408-4N S0101505		●	●	●	CNGA432-4N S0101505		0.8					
	CNGA120408-4N S0102510		●	●	●	CNGA432-4N S0102510		0.8					
	CNGA120408-4N S0202020		●	●	●	CNGA432-4N S0202020		0.8					

DN 55°菱形 • 负型 • 有孔



锋利型	标准型	增强型
S0101505	S0102510	S0202020

图示	公制代码 ISO	刀片结构	H			英制代码 ANSI	刀片结构	刀片参数					
			PNH0120	PNH1020	PNH2018			ic	ød	s	r	la	
	DNGA150404-2N S0101505	SLWG22C2	●	●	●	DNGA431-2N S0101505	SLWG22C2	12.7	5.16	4.76	0.4	2.2	
	DNGA150404-2N S0102510		●	●	●	DNGA431-2N S0102510							0.4
	DNGA150404-2N S0202020		●	●	●	DNGA431-2N S0202020							0.4
	DNGA150408-2N S0101505		●	●	●	DNGA432-2N S0101505							0.8
	DNGA150408-2N S0102510		●	●	●	DNGA432-2N S0102510							0.8
	DNGA150408-2N S0202020		●	●	●	DNGA432-2N S0202020							0.8
	DNGA150404-4N S0101505		●	●	●	DNGA431-4N S0101505		0.4					
	DNGA150404-4N S0102510		●	●	●	DNGA431-4N S0102510		0.4					
	DNGA150404-4N S0202020		●	●	●	DNGA431-4N S0202020		0.4					
	DNGA150408-4N S0101505		●	●	●	DNGA432-4N S0101505		0.8					
	DNGA150408-4N S0102510		●	●	●	DNGA432-4N S0102510		0.8					
	DNGA150408-4N S0202020		●	●	●	DNGA432-4N S0202020		0.8					

示例： 公制 ISO： DNGA150408-2N S0101505SLWG22C2 PNH1020
 英制 ANSI： DNGA432-2N S0101505SLWG22C2 PNH1020

沃尔德® 涂层PCBN修光型数控刀片规格型号

TN 60°三角形 • 负型 • 有孔



锋利型	标准型	增强型
S0101505	S0102510	S0202020

图示	公制代码 ISO	刀片结构	H			英制代码 ANSI	刀片结构	刀片参数				
			PNH0120	PNH1020	PNH2018			ic	ød	s	r	la
	TNGA160404-3N S0101505	SLWG22C2	●	●	●	TNGA331-3N S0101505	SLWG22C2	9.525	3.81	4.76	0.4	2.2
	TNGA160404-3N S0102510		●	●	●	TNGA331-3N S0102510					0.4	
	TNGA160404-3N S0202020		●	●	●	TNGA331-3N S0202020					0.4	
	TNGA160408-3N S0101505		●	●	●	TNGA332-3N S0101505					0.8	
	TNGA160408-3N S0102510		●	●	●	TNGA332-3N S0102510					0.8	
	TNGA160408-3N S0202020		●	●	●	TNGA332-3N S0202020					0.8	
	TNGA160404-6N S0101505		●	●	●	TNGA331-6N S0101505		0.4				
	TNGA160404-6N S0102510		●	●	●	TNGA331-6N S0102510		0.4				
	TNGA160404-6N S0202020		●	●	●	TNGA331-6N S0202020		0.4				
	TNGA160408-6N S0101505		●	●	●	TNGA332-6N S0101505		0.8				
	TNGA160408-6N S0102510		●	●	●	TNGA332-6N S0102510		0.8				
	TNGA160408-6N S0202020		●	●	●	TNGA332-6N S0202020		0.8				

WN 80°六边形 • 负型 • 有孔



锋利型	标准型	增强型
S0101505	S0102510	S0202020

图示	公制代码 ISO	刀片结构	H			英制代码 ANSI	刀片结构	刀片参数				
			PNH0120	PNH1020	PNH2018			ic	ød	s	r	la
	WNGA080404-3N S0101505	SLWG22C2	●	●	●	WNGA431-3N S0101505	SLWG22C2	12.7	5.16	4.76	0.4	2.2
	WNGA080404-3N S0102510		●	●	●	WNGA431-3N S0102510					0.4	
	WNGA080404-3N S0202020		●	●	●	WNGA431-3N S0202020					0.4	
	WNGA080408-3N S0101505		●	●	●	WNGA432-3N S0101505					0.8	
	WNGA080408-3N S0102510		●	●	●	WNGA432-3N S0102510					0.8	
	WNGA080408-3N S0202020		●	●	●	WNGA432-3N S0202020					0.8	
	WNGA080404-6N S0101505		●	●	●	WNGA431-6N S0101505		0.4				
	WNGA080404-6N S0102510		●	●	●	WNGA431-6N S0102510		0.4				
	WNGA080404-6N S0202020		●	●	●	WNGA431-6N S0202020		0.4				
	WNGA080408-6N S0101505		●	●	●	WNGA432-6N S0101505		0.8				
	WNGA080408-6N S0102510		●	●	●	WNGA432-6N S0102510		0.8				
	WNGA080408-6N S0202020		●	●	●	WNGA432-6N S0202020		0.8				

示例： 公制 ISO： TNGA160408-6N S0101505SLWG22C2 PNH1020
 英制 ANSI： TNGA332-6N S0101505SLWG22C2 PNH1020

沃尔德® 涂层PCBN标准型数控刀片规格型号

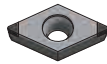
CC 80°菱形 • 正型 • 有孔



锋利型	标准型	增强型
S0101505	S0102510	S0202020

图示	公制代码 ISO	刀片结构	H			英制代码 ANSI	刀片结构	刀片参数				
			PNH0120	PNH1020	PNH2018			ic	ød	s	r	la
	CCGW09T304-1N S0101505	SLST22C2	●	●	●	CCGW3(2.5)1-1N S0101505	SLST22C2	9.525	4.4	3.97	0.2	2.2
	CCGW09T304-1N S0102510		●	●	●	CCGW3(2.5)1-1N S0102510					0.4	
	CCGW09T304-1N S0202020		●	●	●	CCGW3(2.5)1-1N S0202020					0.8	
	CCGW09T308-2N S0101505		●	●	●	CCGW3(2.5)2-2N S0101505					0.2	
	CCGW09T308-2N S0102510		●	●	●	CCGW3(2.5)2-2N S0102510					0.4	
	CCGW09T308-2N S0202020		●	●	●	CCGW3(2.5)2-2N S0202020					0.8	

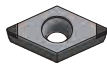
DC 55°菱形 • 正型 • 有孔



锋利型	标准型	增强型
S0101505	S0102510	S0202020

图示	公制代码 ISO	刀片结构	H			英制代码 ANSI	刀片结构	刀片参数				
			PNH0120	PNH1020	PNH2018			ic	ød	s	r	la
	DCGW070204-1N S0101505	SLST22C2	●	●	●	DCGW2(1.5)1-1N S0101505	SLST22C2	6.35	2.8	2.38	0.2	2.2
	DCGW070204-1N S0102510		●	●	●	DCGW2(1.5)1-1N S2102510					0.4	
	DCGW070204-1N S0202020		●	●	●	DCGW2(1.5)1-1N S0202020					0.8	
	DCGW070208-2N S0101505		●	●	●	DCGW2(1.5)2-2N S0101505					0.2	
	DCGW070208-2N S0102510		●	●	●	DCGW2(1.5)2-2N S0102510					0.4	
	DCGW070208-2N S0202020		●	●	●	DCGW2(1.5)2-2N S0202020					0.8	

DC 55°菱形 • 正型 • 有孔



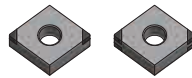
锋利型	标准型	增强型
S0101505	S0102510	S0202020

图示	公制代码 ISO	刀片结构	H			英制代码 ANSI	刀片结构	刀片参数				
			PNH0120	PNH1020	PNH2018			ic	ød	s	r	la
	DCGW11T304-1N S0101505	SLST22C2	●	●	●	DCGW3(2.5)1-1N S0101505	SLST22C2	6.35	2.8	3.97	0.2	2.2
	DCGW11T304-1N S0102510		●	●	●	DCGW3(2.5)1-1N S2102510					0.4	
	DCGW11T304-1N S0202020		●	●	●	DCGW3(2.5)1-1N S0202020					0.8	
	DCGW11T308-2N S0101505		●	●	●	DCGW3(2.5)2-2N S0101505					0.2	
	DCGW11T308-2N S0102510		●	●	●	DCGW3(2.5)2-2N S0102510					0.4	
	DCGW11T308-2N S0202020		●	●	●	DCGW3(2.5)2-2N S0202020					0.8	

示例： 公制 ISO： DCGW11T304-2N S0101505 SLST22C2 PNH1020
 英制 ANSI： DCGW3(2.5)1-2N S0101505 SLST22C2 PNH1020

沃尔德® 涂层PCBN标准型数控刀片规格型号

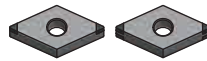
CN 80°菱形 • 负型 • 有孔



锋利型	标准型	增强型
S0101505	S0102510	S0202020

图示	公制代码 ISO	刀片结构	H			英制代码 ANSI	刀片结构	刀片参数				
			PNH0120	PNH1020	PNH2018			ic	ød	s	r	la
	CNGA120404-2N S0101505	SLST22C2	●	●	●	CNGA431-2N S0101505	SLST22C2	12.7	5.16	4.76	2.2	0.4
	CNGA120404-2N S0102510		●	●	●	CNGA431-2N S0102510						0.4
	CNGA120404-2N S0202020		●	●	●	CNGA431-2N S0202020						0.4
	CNGA120408-2N S0101505		●	●	●	CNGA432-2N S0101505						0.8
	CNGA120408-2N S0102510		●	●	●	CNGA432-2N S0102510						0.8
	CNGA120408-2N S0202020		●	●	●	CNGA432-2N S0202020						0.8
	CNGA120404-4N S0101505		●	●	●	CNGA431-4N S0101505		0.4				
	CNGA120404-4N S0102510		●	●	●	CNGA431-4N S0102510		0.4				
	CNGA120404-4N S0202020		●	●	●	CNGA431-4N S0202020		0.4				
	CNGA120408-4N S0101505		●	●	●	CNGA432-4N S0101505		0.8				
	CNGA120408-4N S0102510		●	●	●	CNGA432-4N S0102510		0.8				
	CNGA120408-4N S0202020		●	●	●	CNGA432-4N S0202020		0.8				

DN 55°菱形 • 负型 • 有孔



锋利型	标准型	增强型
S0101505	S0102510	S0202020

图示	公制代码 ISO	刀片结构	H			英制代码 ANSI	刀片结构	刀片参数				
			PNH0120	PNH1020	PNH2018			ic	ød	s	r	la
	DNGA150404-2N S0101505	SLST22C2	●	●	●	DNGA431-2N S0101505	SLST22C2	12.7	5.16	4.76	2.2	0.4
	DNGA150404-2N S0102510		●	●	●	DNGA431-2N S0102510						0.4
	DNGA150404-2N S0202020		●	●	●	DNGA431-2N S0202020						0.4
	DNGA150408-2N S0101505		●	●	●	DNGA432-2N S0101505						0.8
	DNGA150408-2N S0102510		●	●	●	DNGA432-2N S0102510						0.8
	DNGA150408-2N S0202020		●	●	●	DNGA432-2N S0202020						0.8
	DNGA150404-4N S0101505		●	●	●	DNGA431-4N S0101505		0.4				
	DNGA150404-4N S0102510		●	●	●	DNGA431-4N S0102510		0.4				
	DNGA150404-4N S0202020		●	●	●	DNGA431-4N S0202020		0.4				
	DNGA150408-4N S0101505		●	●	●	DNGA432-4N S0101505		0.8				
	DNGA150408-4N S0102510		●	●	●	DNGA432-4N S0102510		0.8				
	DNGA150408-4N S0202020		●	●	●	DNGA432-4N S0202020		0.8				

示例： 公制 ISO： DNGA150408-2N S0101505 SLST22C2 PNH1020
 英制 ANSI： DNGA432-2N S0101505 SLST22C2 PNH1020

沃尔德® 涂层PCBN标准型数控刀片规格型号

TN 60°三角形 • 负型 • 有孔



锋利型	标准型	增强型
S0101505	S0102510	S0202020

图示	公制代码 ISO	刀片结构	H			英制代码 ANSI	刀片结构	刀片参数				
			PNH0120	PNH1020	PNH2018			ic	ød	s	r	la
	TNGA160404-3N S0101505	SLST22C2	●	●	●	TNGA331-3N S0101505	SLST22C2	9.525	3.81	4.76	0.4	2.2
	TNGA160404-3N S0102510		●	●	●	TNGA331-3N S0102510					0.4	
	TNGA160404-3N S0202020		●	●	●	TNGA331-3N S0202020					0.4	
	TNGA160408-3N S0101505		●	●	●	TNGA332-3N S0101505					0.8	
	TNGA160408-3N S0102510		●	●	●	TNGA332-3N S0102510					0.8	
	TNGA160408-3N S0202020		●	●	●	TNGA332-3N S0202020					0.8	
	TNGA160404-6N S0101505		●	●	●	TNGA331-6N S0101505		0.4				
	TNGA160404-6N S0102510		●	●	●	TNGA331-6N S0102510		0.4				
	TNGA160404-6N S0202020		●	●	●	TNGA331-6N S0202020		0.4				
	TNGA160408-6N S0101505		●	●	●	TNGA332-6N S0101505		0.8				
	TNGA160408-6N S0102510		●	●	●	TNGA332-6N S0102510		0.8				
	TNGA160408-6N S0202020		●	●	●	TNGA332-6N S0202020		0.8				

WN 80°六边形 • 负型 • 有孔



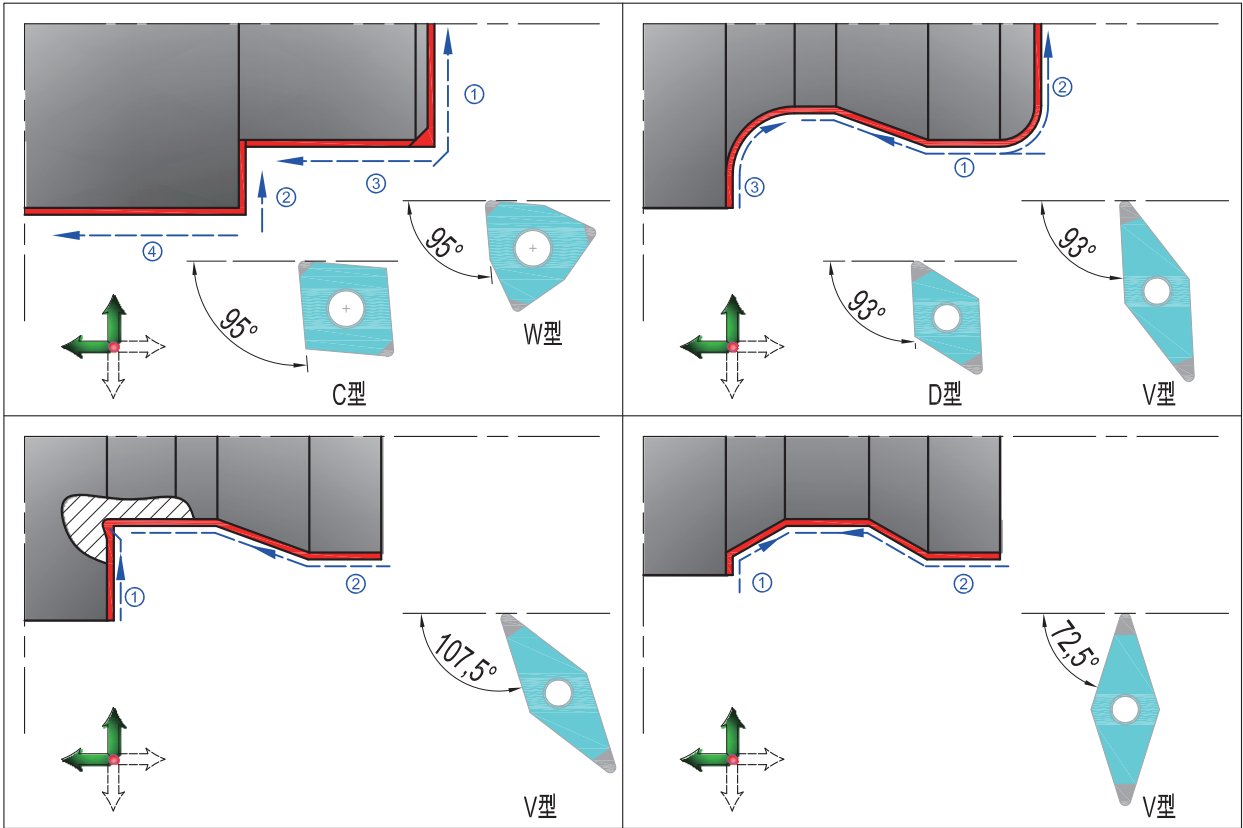
锋利型	标准型	增强型
S0101505	S0102510	S0202020

图示	公制代码 ISO	刀片结构	H			英制代码 ANSI	刀片结构	刀片参数				
			PNH0120	PNH1020	PNH2018			ic	ød	s	r	la
	WNGA080404-3N S0101505	SLWG22C2	●	●	●	WNGA431-3N S0101505	SLST22C2	12.7	5.16	4.76	0.4	2.2
	WNGA080404-3N S0102510		●	●	●	WNGA431-3N S0102510					0.4	
	WNGA080404-3N S0202020		●	●	●	WNGA431-3N S0202020					0.4	
	WNGA080408-3N S0101505		●	●	●	WNGA432-3N S0101505					0.8	
	WNGA080408-3N S0102510		●	●	●	WNGA432-3N S0102510					0.8	
	WNGA080408-3N S0202020		●	●	●	WNGA432-3N S0202020					0.8	
	WNGA080404-6N S0101505		●	●	●	WNGA431-6N S0101505		0.4				
	WNGA080404-6N S0102510		●	●	●	WNGA431-6N S0102510		0.4				
	WNGA080404-6N S0202020		●	●	●	WNGA431-6N S0202020		0.4				
	WNGA080408-6N S0101505		●	●	●	WNGA432-6N S0101505		0.8				
	WNGA080408-6N S0102510		●	●	●	WNGA432-6N S0102510		0.8				
	WNGA080408-6N S0202020		●	●	●	WNGA432-6N S0202020		0.8				

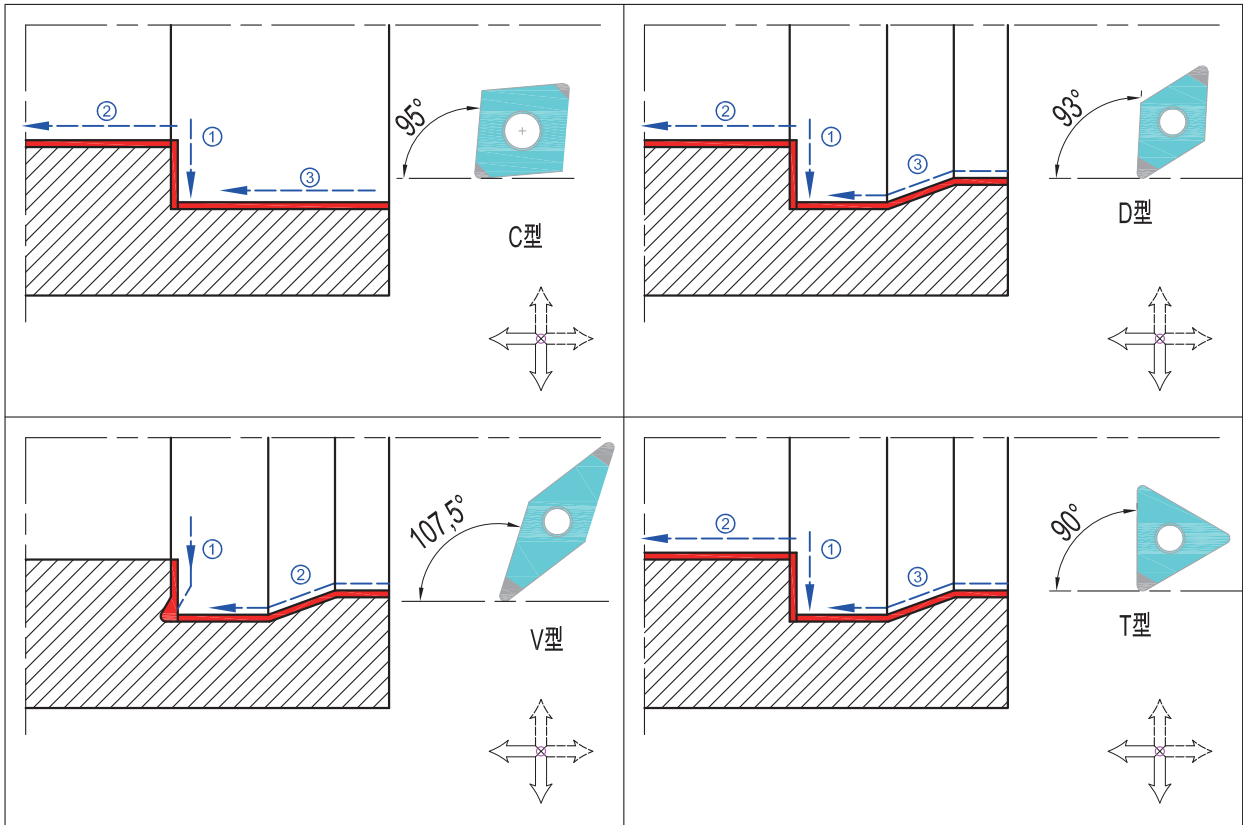
示例： 公制 ISO： TNGA160408-6N S0101505 SLST22C2 PNH1020
 英制 ANSI： TNGA332-6N S0101505 SLST22C2 PNH1020

正确走刀路径推荐

外圆加工

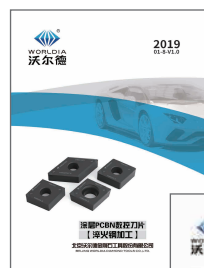


内圆加工



沃尔德®切削刀具产品画册

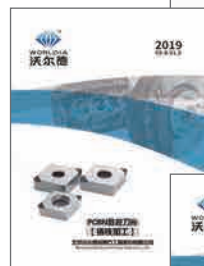
了解更多沃尔德产品信息及活动详情, 敬请登录
[Http://www.worldiertools.com](http://www.worldiertools.com)



01-8
涂层PCBN数控刀片
(淬火钢加工)



02-8
PCBN数控刀片(淬火钢加工)



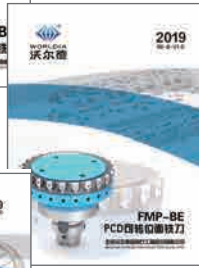
03-8
PCBN数控刀片(铸铁加工)



04-8
PCBN数控刀片(粉末冶金加工)



05-8
PCBN可转位面铣刀



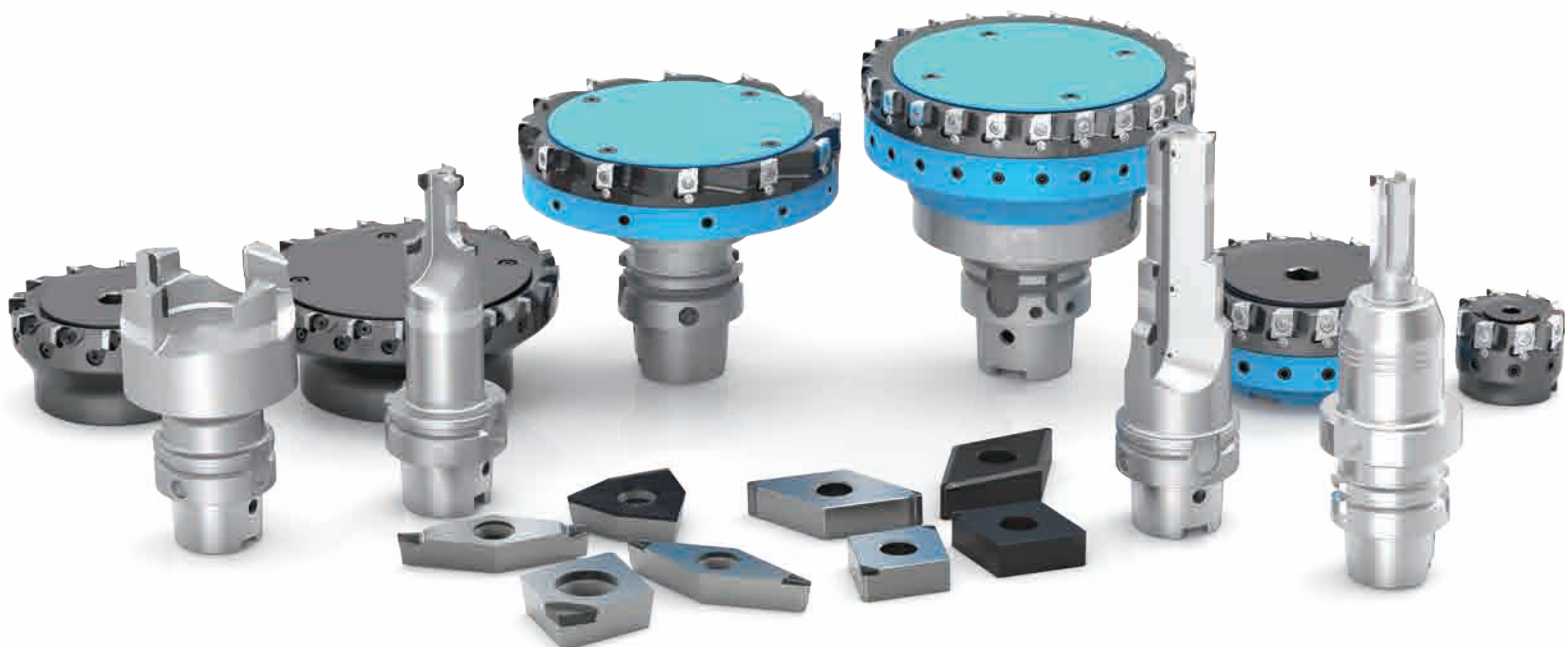
06-8
PCD可转位面铣刀



07-8
PCD/CVDD数控刀片



08-8
PCD非标刀具





WORLDIA

角逐行业巅峰 缔造世界名牌
COMPETE FOR THE TOP CREATE GLOBAL BRAND



www.worldiatools.com

电话: +86-10-58411388 传真: +86-10-58411388-8030
地址: 河北省廊坊市大厂潮白河工业区工业二路东侧 (065300)
E-mail: marketing@worldiatools.com

