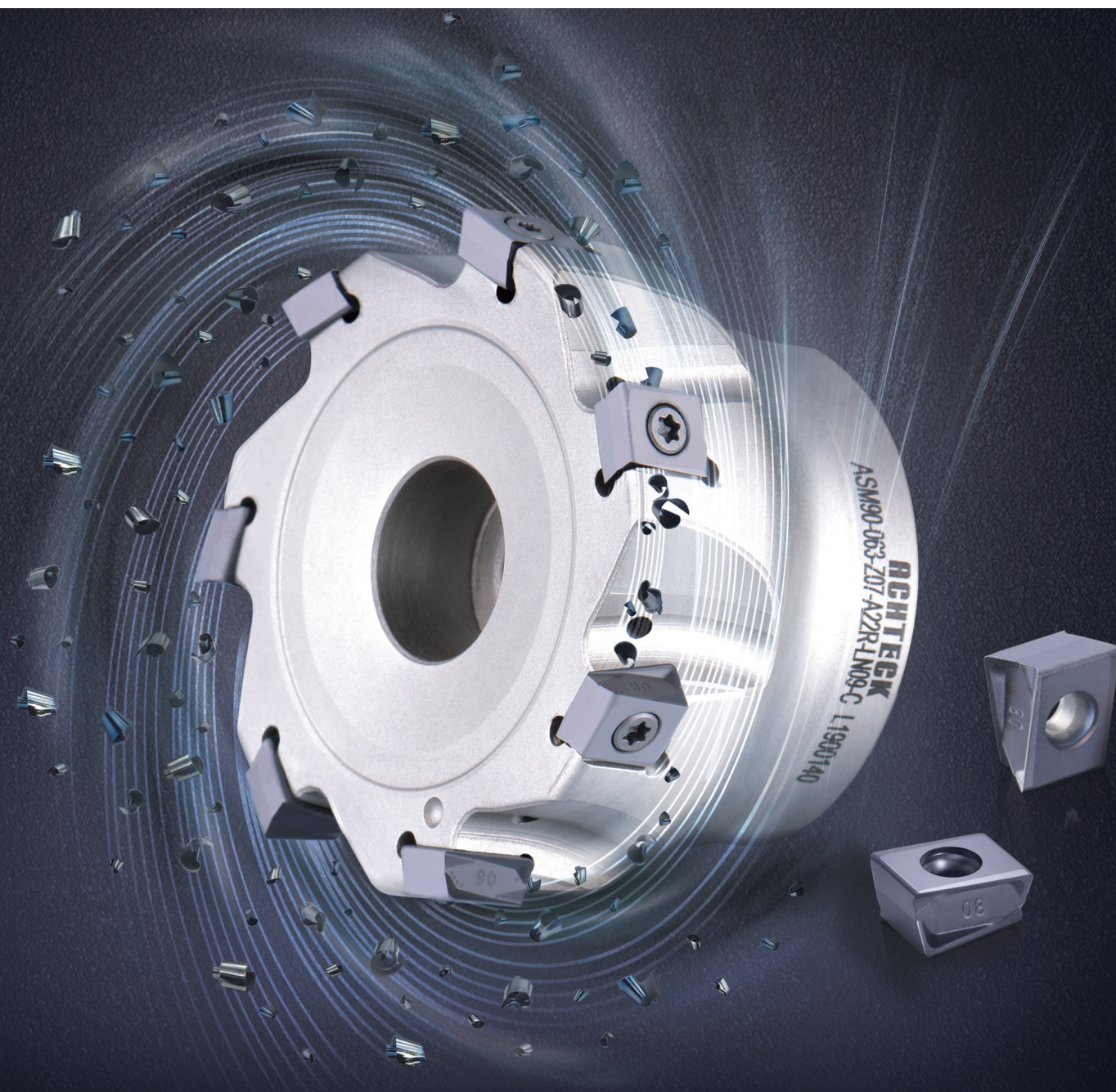


**NEW
PRODUCT!**

ASM90-LN09

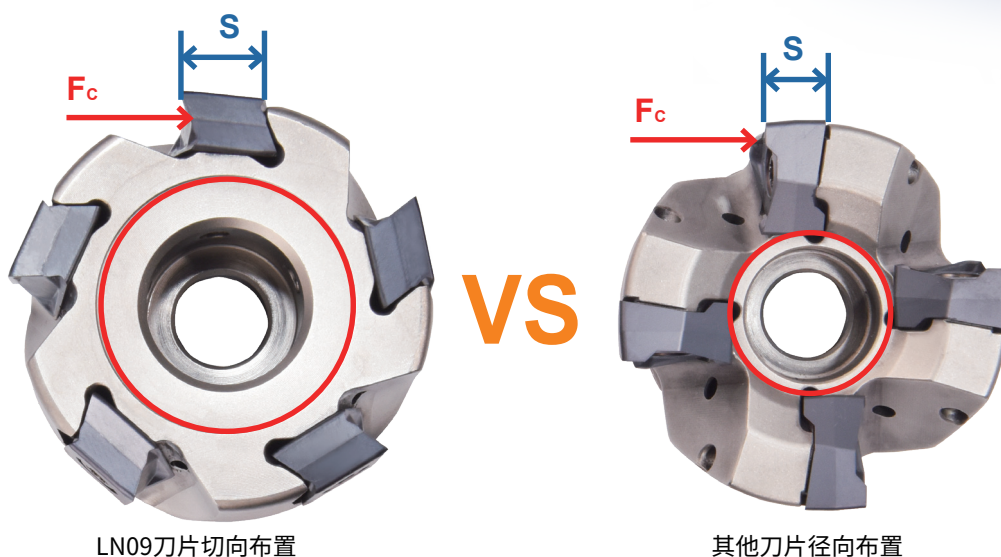
方肩铣刀



澳克泰工具推出一款新的方肩铣刀ASM90-LN09，刀片最大切深8mm，配备立装双面4个切削刃刀片，为方肩铣削提供一个非常好的解决方案，具有90度主偏角的铣刀是方肩铣加工的理想选择。刀片槽型FM2,MM3,MR2结合澳克泰全新的CVD,PVD涂层技术，可实现更优异的性能和更好的表面质量，覆盖钢，不锈钢，铸铁，高温合金等材料。

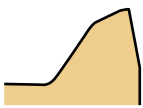

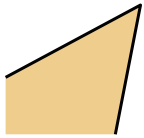
● ASM90-LN09方肩铣刀

- 90°高精度方肩铣刀，刀盘直径范围：Φ25-Φ63MM
- 两种齿距设计，疏齿主要用于槽铣和方肩铣加工，密齿主要用于方肩铣加工
- 通用的槽型MR2，带有修光刃，适用性广，可以获得较好的表面粗糙度
- MM3槽型适用于稳定的工况并且切削轻快
- FM2槽型用于有色金属材料的加工
- 双面4刃刀片、经济性好、强壮的刃性，可以获得更有效率的加工
- 刀盘设计有多种接口形式：芯轴套式、圆柱型、侧固式
- 刀片正前角设计，切削轻快
- 刀片圆角：R0.4/0.8/1.2/1.6/2.0 五种规格
- 高精度的轴向和径向跳动



- 切向布齿刀盘的优点：
 - 芯部面积大幅度增大，刀体刚性得到加强；
 - 在承受切削力方向上，刀片厚度大，可以抵抗更大的切削力；

● **断屑槽特性**

断屑槽	刃口形状	应用场合
MR2		<ul style="list-style-type: none"> ● 通用型; ● 可通用于大多数材料; ● 适用于中等加工条件;
MM3		<ul style="list-style-type: none"> ● 易切型; ● 用于良好的加工条件; ● 适用半精加工, 精加工;
FM2		<ul style="list-style-type: none"> ● 锋利型; ● 专为铝加工设计; ● 低切削力锋利的切削刃;

● **牌号应用**

牌号	涂层	材料					
		P	M	K	S	N	H
AP301U	PVD	●	◐		○		
AP351U	PVD	●	◐		○		
AP401M	PVD		●		◐		
AC301K	CVD			●			◐
AP351K	PVD			●			
AW100K	Uncoated					●	

● 标记: 第一选择 ◐ 标记: 第二选择 ○ 标记: 补充应用

● 加工案例

工件名称：涡轮壳

加工材料：1.4837

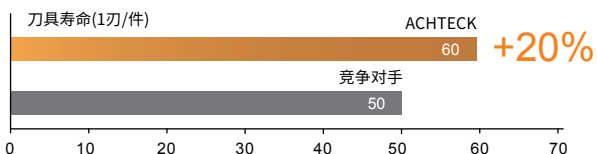
刀片型号：LNHU 090408ER-MR2 AP351U

刀盘型号：ASM90-032-Z04-W32R-LN09-C

加工内容：凸台安装面

切削参数：Vc=100m/min, ap=3mm, ae=20mm, fz=0.11

切削方式：干切



结果对比：ACHTECK刀具寿命比对手提升20%



工件名称：发动机缸体

加工材料：HT250

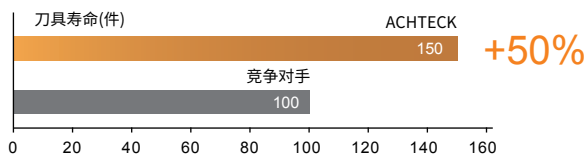
刀片型号：LNHU 090408ER-MR2 AP351K

刀盘型号：ASM90-032-Z04-W32R-LN09-C

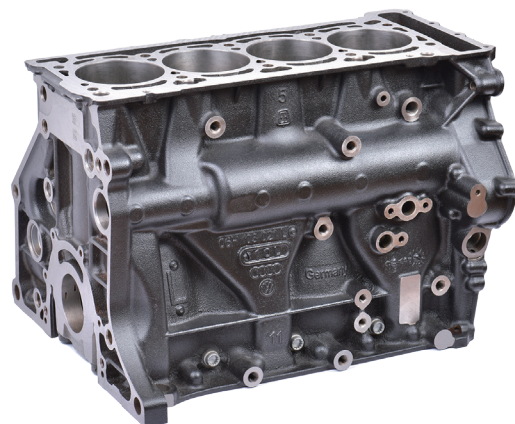
加工内容：缸体侧面的凸台

切削参数：Vc=171m/min, ap=7.5mm, ae=16mm, fz=0.13

切削方式：湿切

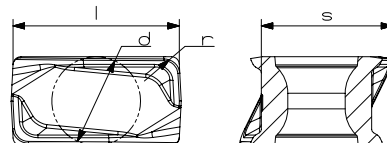


结果对比：ACHTECK刀具寿命比对手提升50%



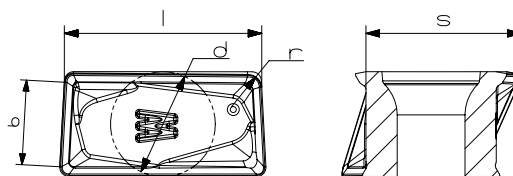
● 刀片库存型号

LNHU 0904



刀片	型号	尺寸				牌号						
						CVD 涂层		PVD 涂层			无涂层	
		l	d	s	r	AC301P	AC301K	AP301U	AP351U	AP401M	AP351K	AW100K
	LNHU 090404ER-FM2	9	4.5	7.50	0.4							●
	LNHU 090404ER-MM3	9	4.5	7.50	0.4				●			
	LNHU 090404ER-MR2	9	4.5	7.50	0.4		●	●	●	●	●	
	LNHU 090408ER-MR2	9	4.5	7.45	0.8		●	●	●	●	●	
	LNHU 090412ER-MR2	9	4.5	7.40	1.2		●	●		●		
	LNHU 090416ER-MR2	9	4.5	7.35	1.6		●	●		●		
	LNHU 090420ER-MR2	9	4.5	7.31	2.0		●	●		●		

修光刃刀片

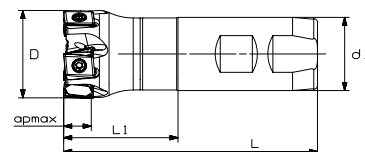
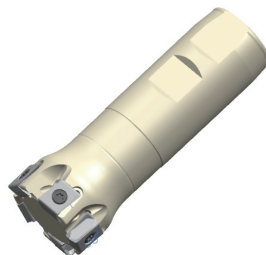


刀片	型号	尺寸					牌号						
							CVD 涂层		PVD 涂层			无涂层	
		b	l	d	s	r	AC301P	AC301K	AP301U	AP351U	AP401M	AP351K	AW100K
	LNHU 090404ER-W	3.6	9.24	4.5	7.40	0.4		●	●				

● 代表常规库存

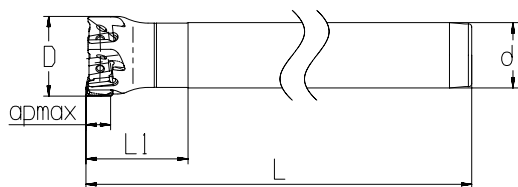
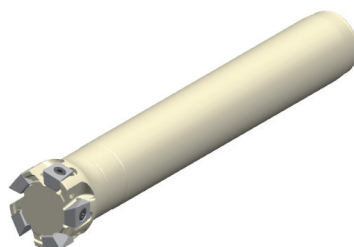
● 刀杆库存型号

ASM90-LN09侧固柄



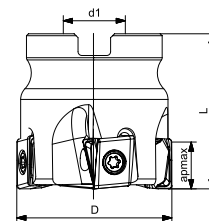
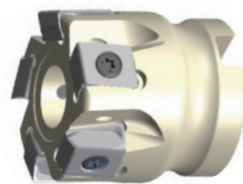
型号	尺寸					内冷	Z	刀片
	D	d1	L	L1	apmax			
ASM90-025-Z03-W25R-LN09-C	25	25	100	45	8.0		3	LNHU 0904
ASM90-025-Z04-W25R-LN09-C	25	25	100	45	8.0		4	
ASM90-032-Z04-W32R-LN09-C	32	32	110	50	8.0		4	
ASM90-032-Z05-W32R-LN09-C	32	32	110	50	8.0		5	
ASM90-040-Z04-W32R-LN09-C	40	32	110	25	8.0		4	
ASM90-040-Z06-W32R-LN09-C	40	32	110	25	8.0		6	

ASM90-LN09 圆柱柄



型号	尺寸					内冷	Z	刀片
	D	d1	L	L1	apmax			
ASM90-020-Z02-C20R-LN09-L110	20	20	110	31	8.0		2	LNHU 0904
ASM90-020-Z03-C20R-LN09-L110	20	20	110	31	8.0		3	
ASM90-025-Z03-C25R-LN09-L200-C	25	25	200	40	8.0		3	
ASM90-025-Z04-C25R-LN09-L200-C	25	25	200	40	8.0		4	
ASM90-032-Z04-C32R-LN09-L250-C	32	32	250	50	8.0		4	
ASM90-032-Z05-C32R-LN09-L250-C	32	32	250	50	8.0		5	

ASM90-LN09 芯轴刀盘



型号	尺寸					内冷	Z	刀片
	D	d1	L	ISO	apmax			
ASM90-040-Z04-A16R-LN09-C	40	16	40	A	8.0		4	LNHU 0904
ASM90-040-Z06-A16R-LN09-C	40	16	40	A	8.0		6	
ASM90-050-Z05-A22R-LN09-C	50	22	40	A	8.0		5	
ASM90-050-Z07-A22R-LN09-C	50	22	40	A	8.0		7	
ASM90-063-Z07-A22R-LN09-C	63	22	40	A	8.0		7	
ASM90-063-Z10-A22R-LN09-C	63	22	40	A	8.0		10	
ASM90-080-Z09-A27R-LN09-C	80	27	50	A	8.0		9	
ASM90-080-Z13-A27R-LN09-C	80	27	50	A	8.0		13	

尺寸 刀盘尺寸	刀盘配件			扭矩
	螺钉	扳手		
Φ25-Φ63	SP030083	ADT-T09		1.8Nm
		ADT-G16	BIT-T09	

加工方式		
面铣	方肩铣	槽铣

注: 代表有内冷
 代表无内冷

